



**Порядок дії  
студентів та співробітників  
ЧНУ ім. Петра Могили  
у разі настання  
надзвичайних ситуацій**

# НОМЕРИ ЕКСТРЕНИХ СЛУЖБ УКРАЇНИ

101



102



103



104



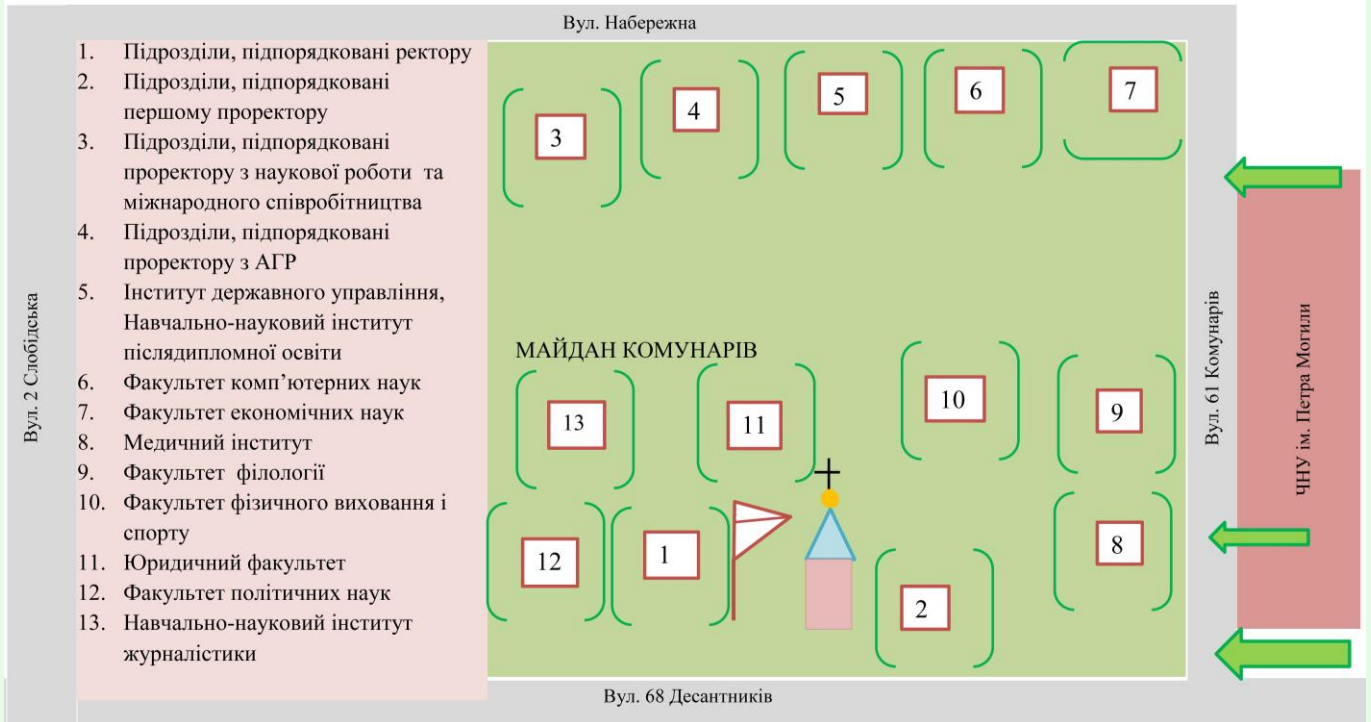
# Телефони структурних підрозділів ЧНУ ім. Петра Могили

<i>Структурний підрозділ</i>	<i>Номер телефону</i>
<b>Приймальня ректора</b>	<b>(0512) 50-03-33</b>
Вахта 1 корпусу	<b>(0512) 46-40-76</b>
Вахта 10 корпусу	<b>(0512) 30-11-64</b>
Приймальня першого проректора	<b>(0512) 46-41-26</b>
Приймальня проректора з наукової роботи та міжнародного співробітництва	<b>(0512) 50-03-32</b>
Приймальня проректора з адміністративно-господарської частини	<b>(0512) 76-55-51</b>
Деканат Інституту державного управління	<b>(0512) 76-71-92</b>
Деканат факультету філології	<b>(0512) 76-92-60</b>
Деканат Медичного інституту	<b>(0512) 76-55-54</b>
Навчально-науковий інститут післядипломної освіти	<b>(0512) 76-55-59</b>
Деканат факультету економічних наук	<b>(0512) 53-20-05</b>
Деканат факультету комп'ютерних наук	<b>(0512) 76-55-74</b>
Деканат факультету політичних наук	<b>(0512) 76-55-53</b>
Деканат факультету фізичного виховання і спорту	<b>(0512) 76-55-95</b>
Деканат юридичного факультету	<b>(0512) 76-55-65</b>
Навчально-науковий інститут журналістики	<b>(0512) 76-85-67</b>

# План евакуації

## СХЕМА

розосередження структурних підрозділів ЧНУ ім. Петра Могили в безпечний від надзвичайних ситуацій район



## СХЕМА

розосередження структурних підрозділів ЧНУ ім. Петра Могили в безпечний від надзвичайних ситуацій запасний район



У додатку подано детальні плани евакуації студентів та співробітників ЧНУ ім. Петра Могили:

**Корпус 1 – с. 10.**

**Корпус 2 – с. 15.**

**Корпус 3 – с. 18.**

**Корпус 4 – с. 20.**

**Корпус 5 – с. 22.**

**Корпус 10 – с. 23.**

**Корпус 11 – с. 26.**

# Дії у випадку пожежі

1. негайно повідомити про це за телефоном 101 пожежну службу (при цьому слід чітко назвати адресу об'єкта, місце виникнення пожежі, а також свою посаду та прізвище), оповістити сторожа на вахті та адміністрацію навчального закладу;

- задіяти систему оповіщення людей про пожежу, якщо вона вийшла з ладу, сповістити співробітників та студентів про пожежу шляхом доведення сигналу до кожної аудиторії, класу на кожному поверсі, розпочинаючи від осередку пожежі. При цьому для оповіщення треба залучати як персонал навчального корпусу, так і співробітників зі студентами;
- повідомити про пожежу керівника навчального закладу.

2. Після сигналу «Пожежа» представники персоналу навчального корпусу, співробітники та студенти повинні:

- діяти згідно з планами евакуації, які розташовані на кожному поверсі навчального корпусу;
- у першу чергу допомогти в евакуації інвалідів та людей, які потребують сторонньої допомоги;
- організовано без паніки звільнити аудиторії, класи, робочі місця, при цьому щільно зачинити вікна і двері та знеструмити електромережу у приміщеннях;
- евакуацію здійснювати сходами основних евакуаційних виходів;
- у разі сильного задимлення, наявності відкритого полум'я на шляхах основних виходів евакуацію здійснювати сходами через запасні виходи за обставинами;
- під час руху сходами спускатися донизу лише по одній стороні сходів, друга сторона має бути вільною.

3. Збір евакуйованих здійснюється у заздалегідь визначеному безпечному районі на відстані не менше 100 метрів від пожежі, де викладачі, куратори груп, керівники структурних підрозділів за списками повинні провести перевірку евакуйованих і доповісти про це своєму керівнику.

# Дії у випадку загрози тероризму

1. негайно телефонуйте до екстрених служб за номерами 101 та 102 (при цьому слід чітко назвати адресу об'єкта, місце виникнення підозрілих предметів, а також свою посаду та прізвище), оповістити сторожа на вахті та адміністрацію навчального закладу;

- задіяти голосову систему оповіщення людей, якщо вона вийшла з ладу, сповістити співробітників та студентів про це шляхом доведення сигналу до кожної аудиторії, класу на кожному поверсі. При цьому для оповіщення треба залучати як персонал навчального корпусу, так і співробітників зі студентами.

2. Після сигналу «Евакуація! Замінували» представники персоналу навчального корпусу, співробітники та студенти повинні:

- діяти згідно з планами евакуації, які розташовані на кожному поверсі навчального корпусу;
- у першу чергу допомогти в евакуації інвалідів та людей, які потребують сторонньої допомоги;
- організовано без паніки звільнити аудиторії, класи, робочі місця;
- евакуацію здійснювати сходами основних евакуаційних виходів;
- під час руху сходами спускатися донизу лише по одній стороні сходів, друга сторона має бути вільною.

3. Збір евакуйованих здійснюється у заздалегідь визначеному безпечному районі на відстані не менше 100 метрів від споруд, де викладачі, куратори груп, керівники структурних підрозділів за списками повинні провести перевірку евакуйованих і доповісти про це своєму керівнику.

# Дії у випадку повітряної тривоги

1. Після звуку сирени, сигналу «Повітряна тривога» представники персоналу навчального корпусу, співробітники та студенти повинні:

- діяти згідно з планами евакуації, які розташовані на кожному поверсі навчального корпусу до укриття – **підвальні приміщення**;
- у першу чергу допомогти в евакуації інвалідів та людей, які потребують сторонньої допомоги;
- організовано без паніки звільнити аудиторії, класи, робочі місця;
- під час руху сходами спускатися донизу лише по одній стороні сходів, друга сторона має бути вільною.

3. Збір евакуйованих здійснюється у підвальному приміщенні, де викладачі, куратори груп, керівники структурних підрозділів за списками повинні провести перевірку евакуйованих і доповісти про це своєму керівнику.

4. Залишати укриття, підвальні приміщення самостійно забороняється: на це буде розпорядження.



# Перелік підвальних приміщень у ЧНУ ім. Петра Могили

<i>Корпус</i>	<i>Розташування</i>
<b>Корпус № 1</b>	сходи біля їдальні
<b>Корпус № 2</b>	телестудія, вхід біля ауд. 2-103
<b>Корпус № 3</b> (Університетська поліклініка)	сходи з першого поверху правого крила будівлі
<b>Корпус № 4</b>	сходи біля Тренінгового-центру ауд. 4-107
<b>Корпус № 10</b>	1) сходи біля деканату Навчально-наукового інституту післядипломної освіти 2) сходи біля деканату Навчально-наукового інституту журналістики
<b>Корпус № 11</b>	бібліотека факультету філології, сходи біля ауд. 11-112, 11-114

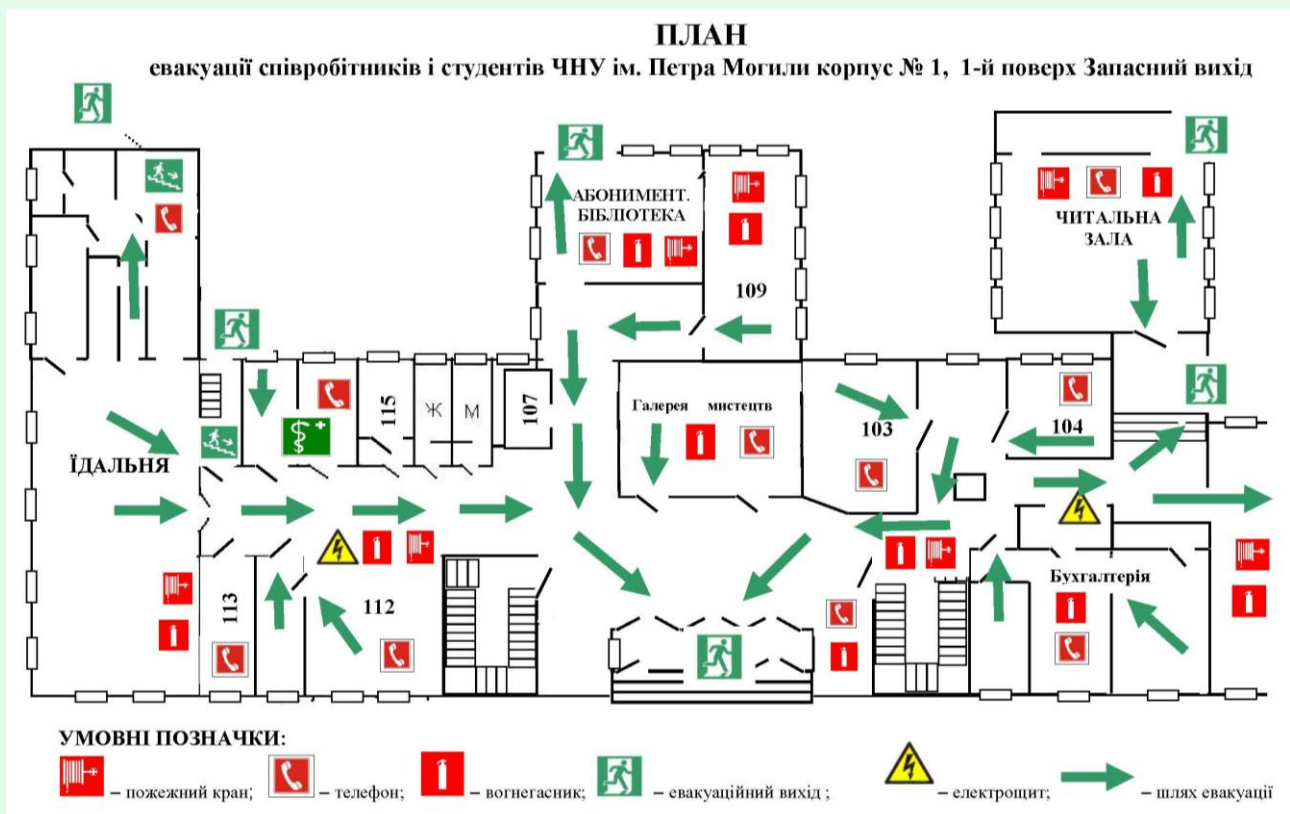
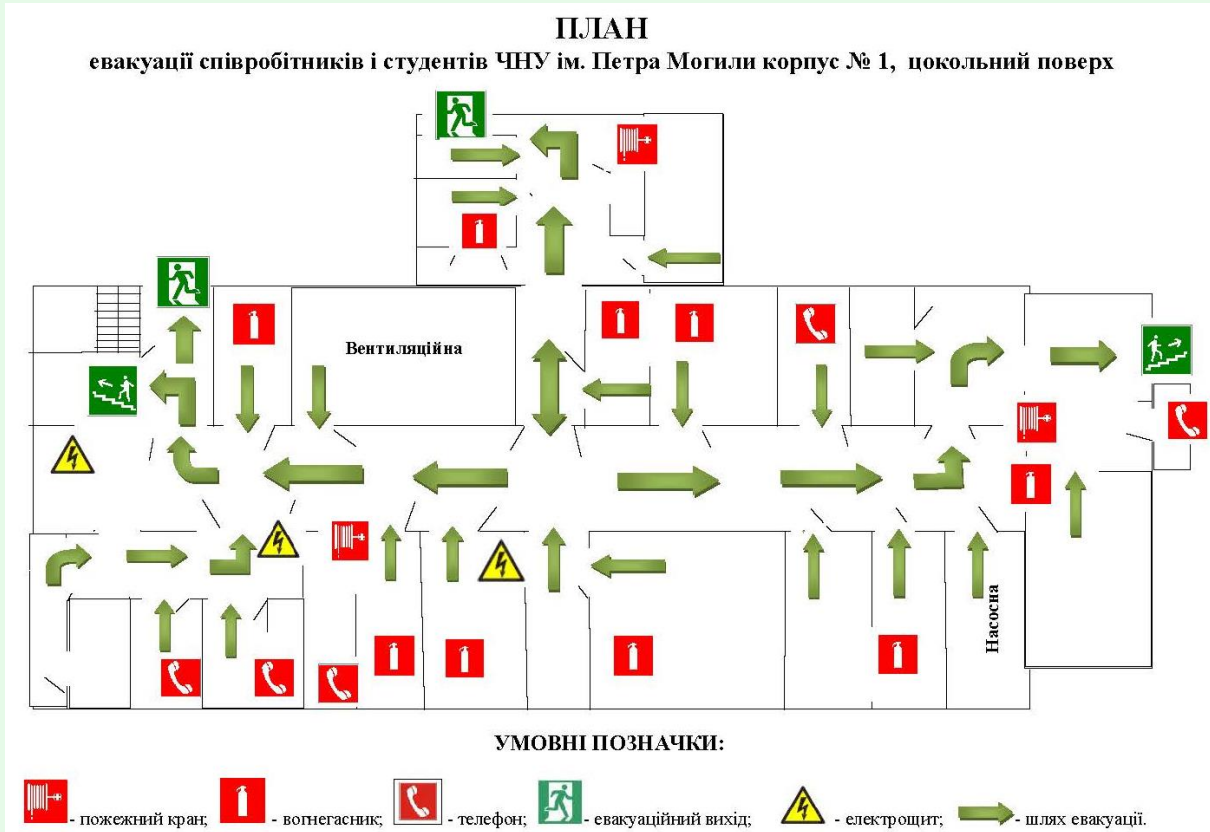
З кожного підвального приміщення є додаткові виходи до внутрішнього двору університету.

# Медична допомога

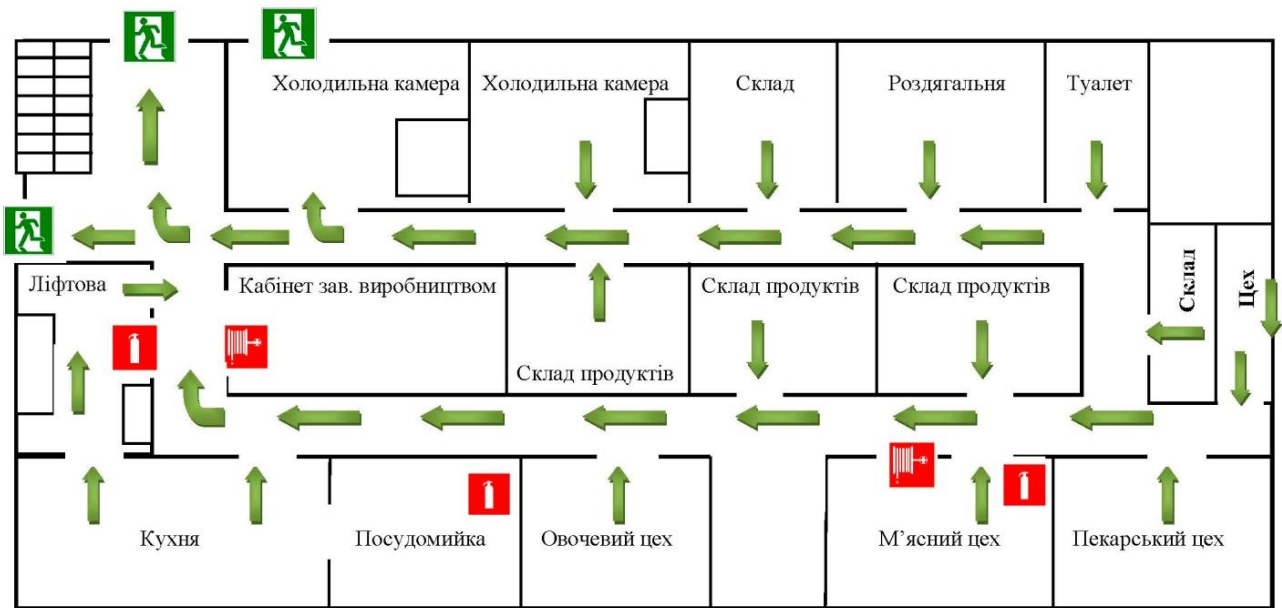
У разі необхідності першу медичну допомогу можна отримати в Університетській поліклініці. Аптечки для надання першої (некваліфікованої) допомоги знаходяться в деканатах відповідних інститутів та факультетів.

<i>Структурний підрозділ</i>	<i>Аудиторія</i>	<i>Номер телефону</i>
Університетська поліклініка	3-105	<b>(0512) 76-55-58</b>
Деканат Інституту державного управління	10-207	<b>(0512) 76-71-92</b>
Деканат факультету філології	11-207	<b>(0512) 76-92-60</b>
Деканат Медичного інституту	4-115	<b>(0512) 76-55-54</b>
Навчально-науковий інститут післядипломної освіти	10-104	<b>(0512) 76-55-59</b>
Деканат факультету економічних наук	10-317	<b>(0512) 53-20-05</b>
Деканат факультету комп'ютерних наук	1-314	<b>(0512) 76-55-74</b>
Деканат факультету політичних наук	10-323	<b>(0512) 76-55-53</b>
Деканат факультету фізичного виховання і спорту	4-112	<b>(0512) 76-55-95</b>
Деканат юридичного факультету	10-215	<b>(0512) 76-55-65</b>
Навчально-науковий інститут журналістики	10-103	<b>(0512) 76-85-67</b>

# Плани евакуації студентів та співробітників ЧНУ ім. Петра Могили Корпус 1



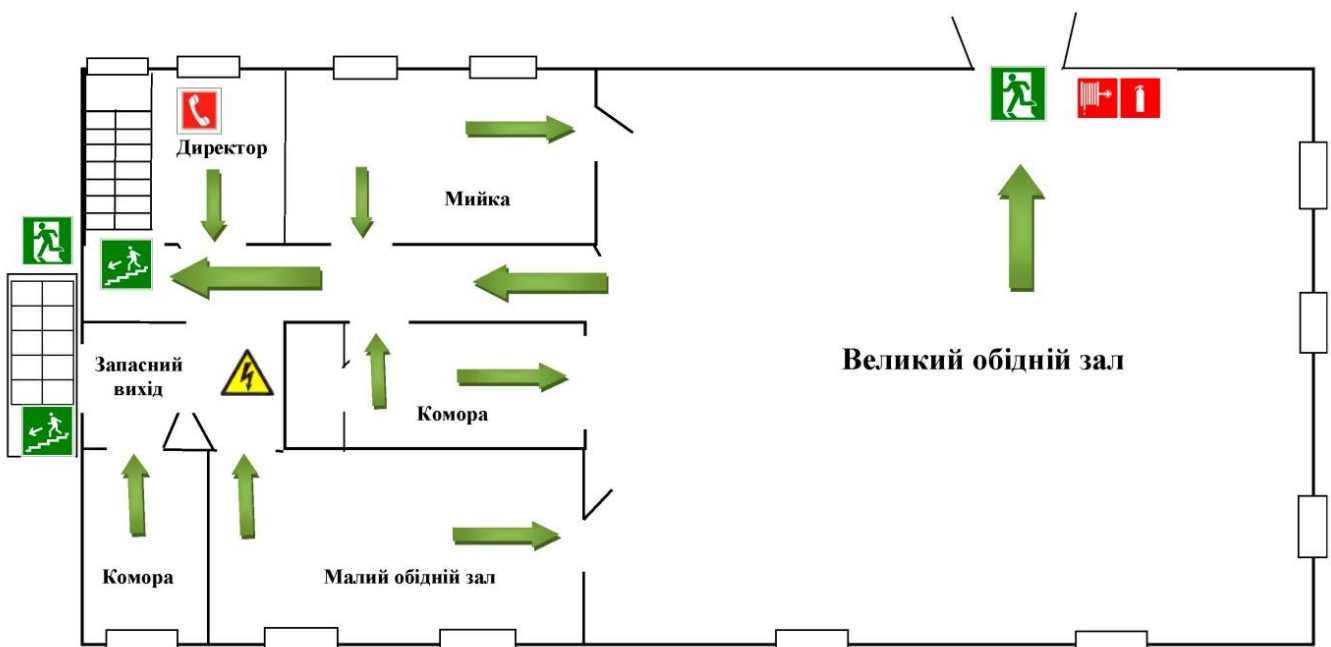
**ПЛАН  
евакуації співробітників із цокольного поверху їдальні ЧНУ ім. Петра Могили**



**УМОВНІ ПОЗНАЧКИ:**

- пожежний кран; 
 - вогнегасник; 
 - телефон; 
 - евакуаційний вихід; 
 - електрощит; 
 - шлях евакуації.

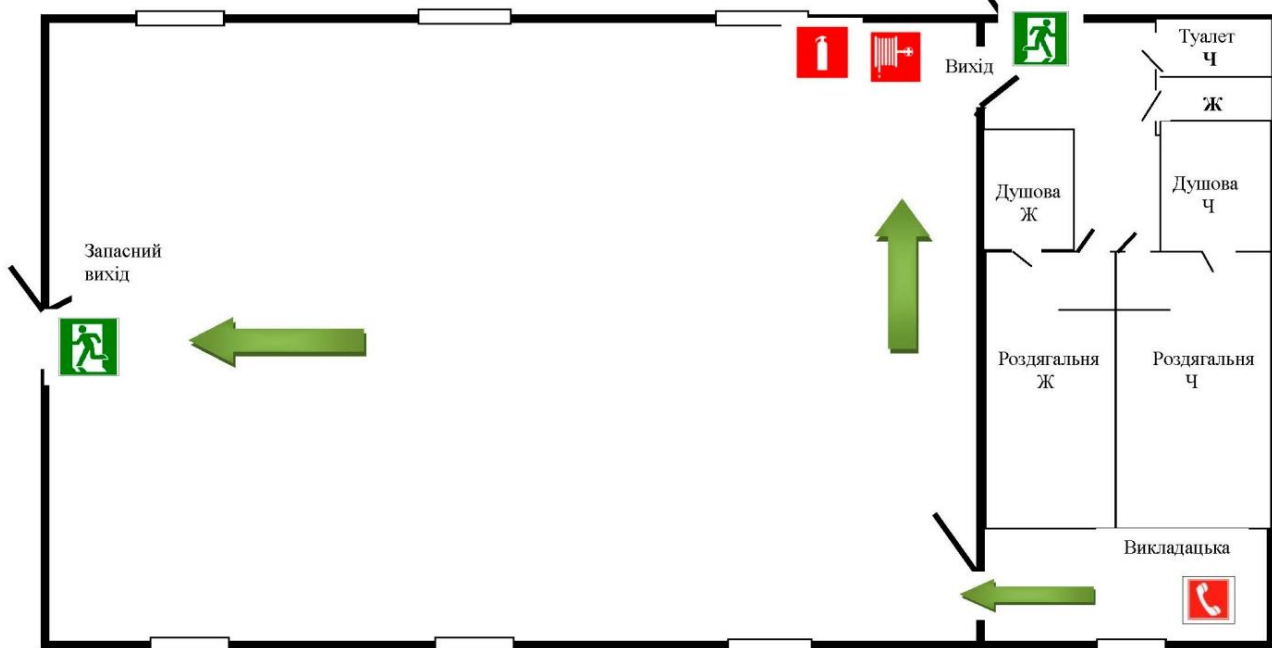
**ПЛАН  
евакуації співробітників і студентів ЧНУ ім. Петра Могили з їдальні**



**УМОВНІ ПОЗНАЧКИ:**

- пожежний кран; 
 - вогнегасник; 
 - телефон; 
 - евакуаційний вихід; 
 - електрощит; 
 - шлях евакуації.

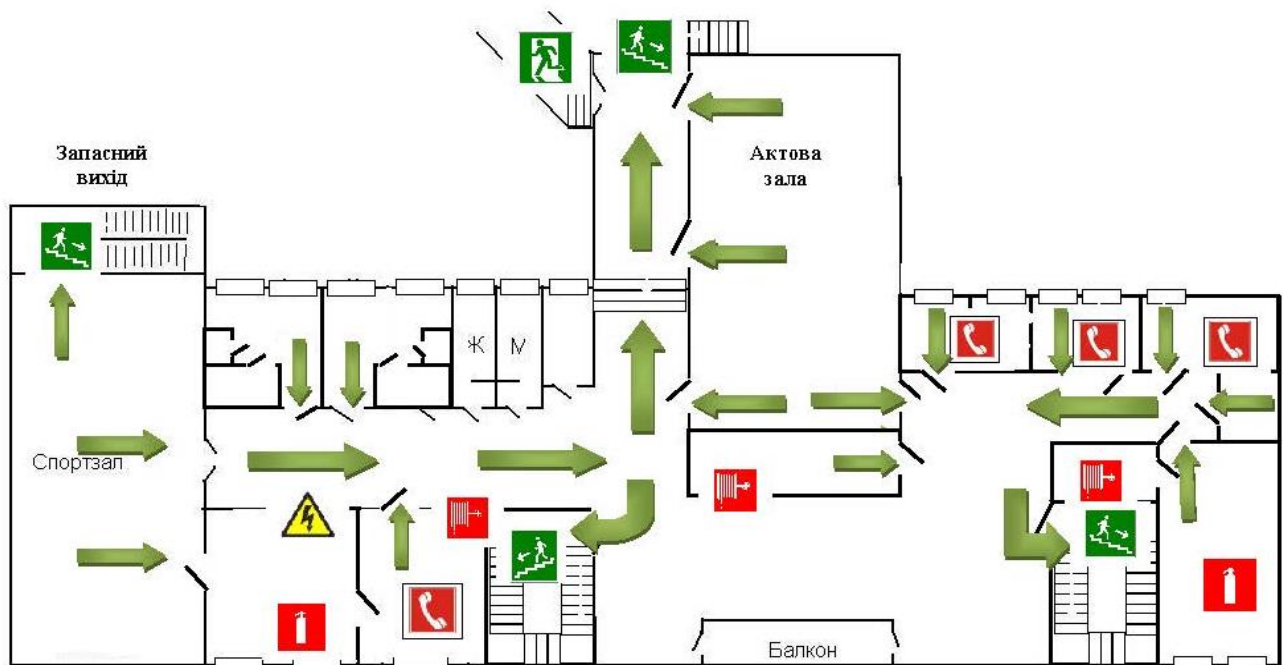
**ПЛАН**  
 евакуації співробітників і студентів ЧНУ ім. Петра Могили Спортзал № 2



**УМОВНІ ПОЗНАЧКИ:**

-  - пожежний кран; 
  - вогнегасник; 
  - телефон; 
  - евакуаційний вихід; 
  - електроцит; 
  - шлях евакуації.

**ПЛАН**  
 евакуації співробітників і студентів ЧНУ ім. Петра Могили корпус № 1, 2-й поверх

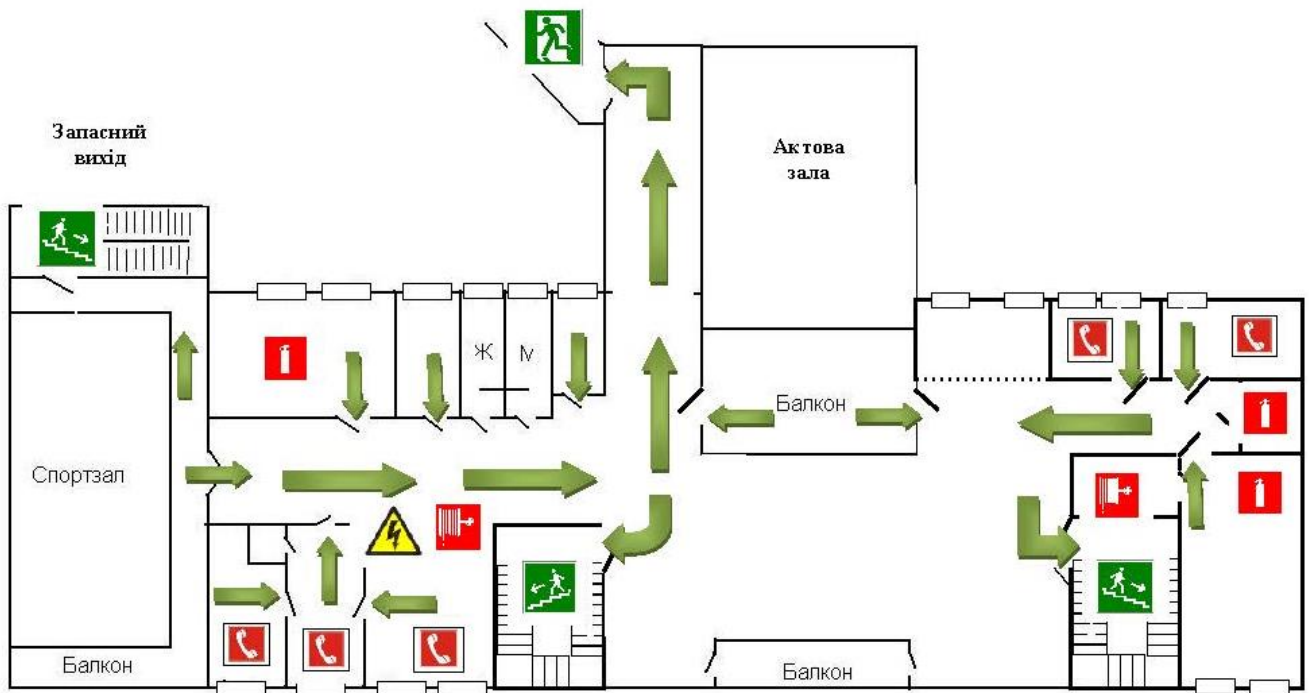


**УМОВНІ ПОЗНАЧКИ:**

-  - пожежний кран; 
  - вогнегасник; 
  - телефон; 
  - евакуаційний вихід; 
  - електроцит; 
  - шлях евакуації.

## ПЛАН

евакуації співробітників і студентів ЧНУ ім. Петра Могили корпус № 1, 3-й поверх

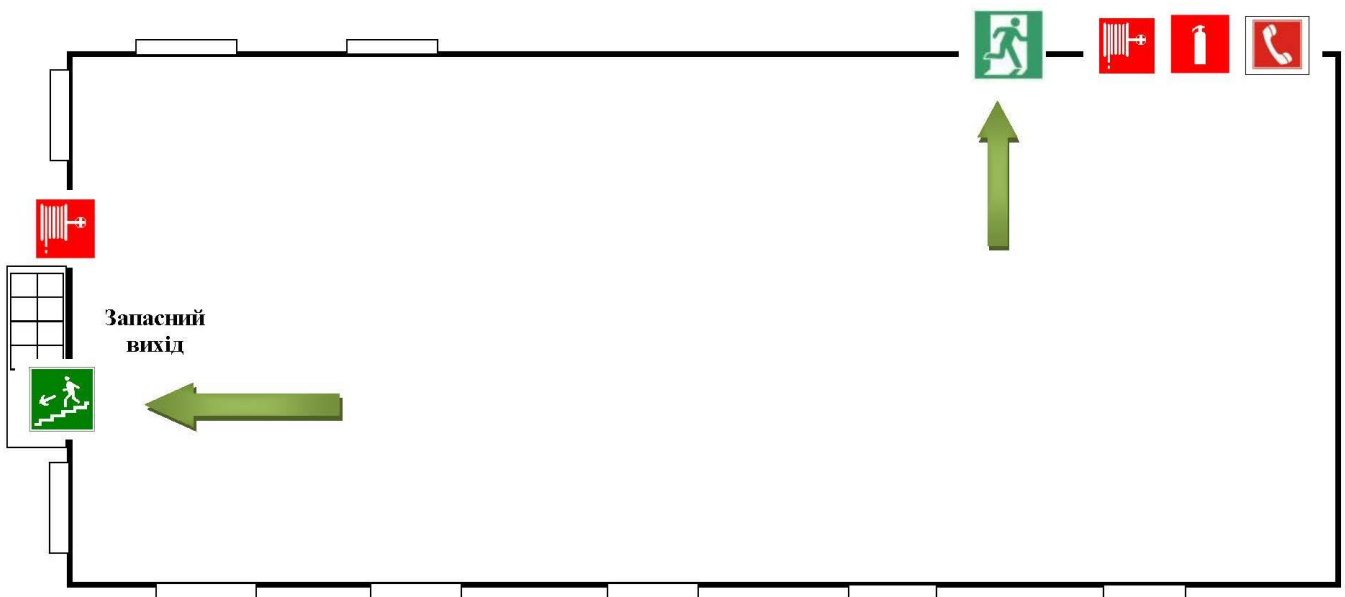


### УМОВНІ ПОЗНАЧКИ:



## ПЛАН

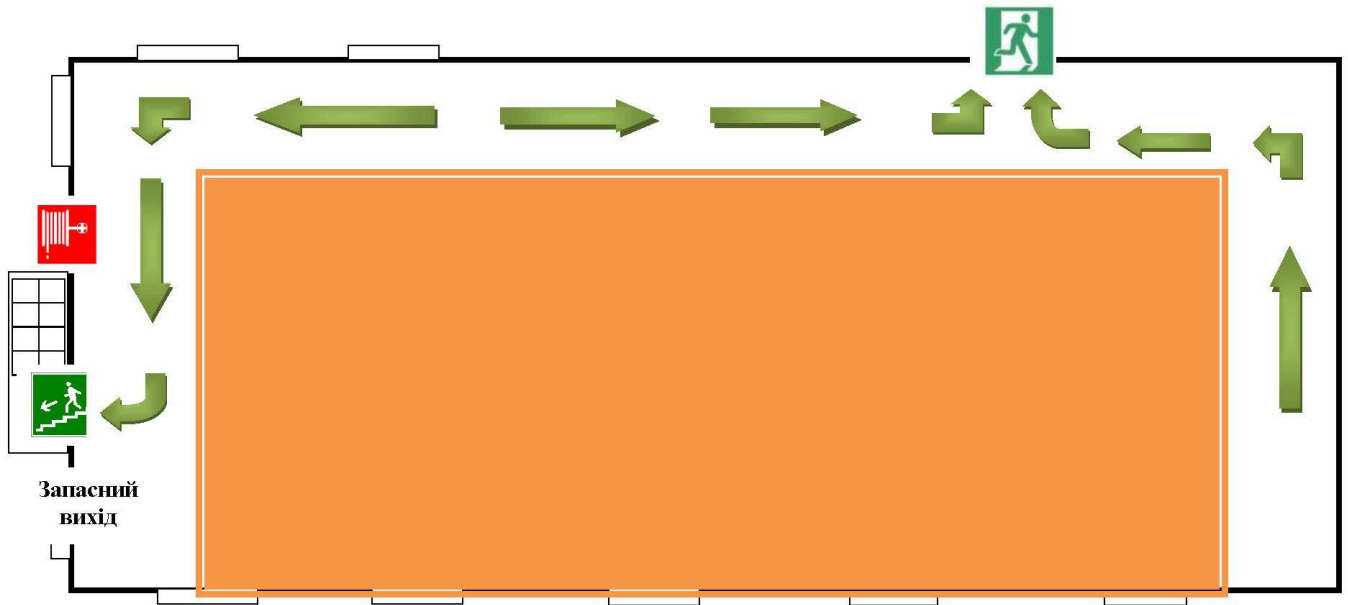
евакуації співробітників і студентів ЧНУ ім. Петра Могили корпус № 1, спортзал



### УМОВНІ ПОЗНАЧКИ:



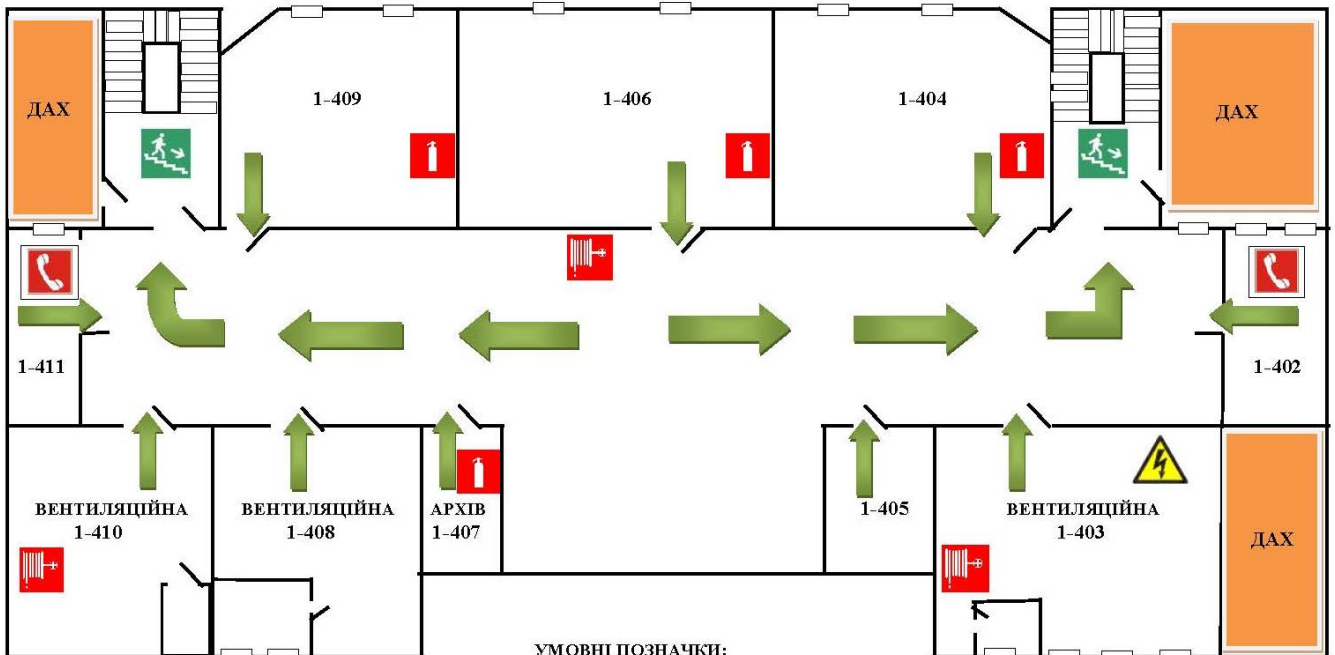
**ПЛАН**  
 евакуації співробітників і студентів ЧНУ ім. Петра Могили корпус № 1, спортзал (балкон)



**УМОВНІ ПОЗНАЧКИ:**



**ПЛАН**  
 евакуації співробітників і студентів ЧНУ ім. Петра Могили корпус № 1, 4-й поверх

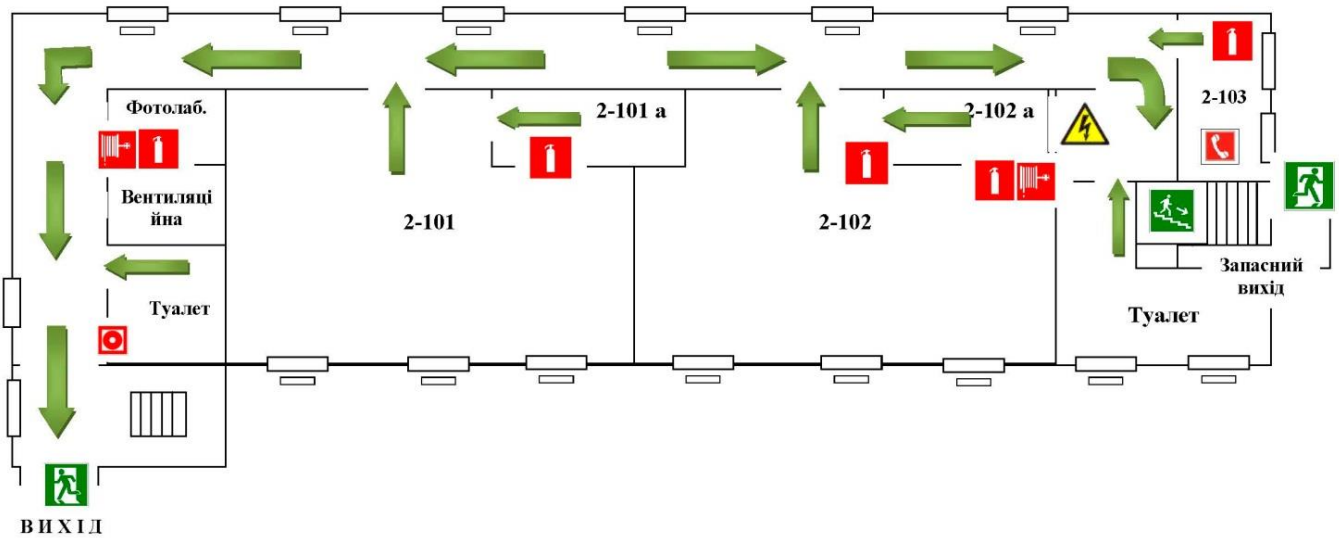


**УМОВНІ ПОЗНАЧКИ:**



# Корпус 2

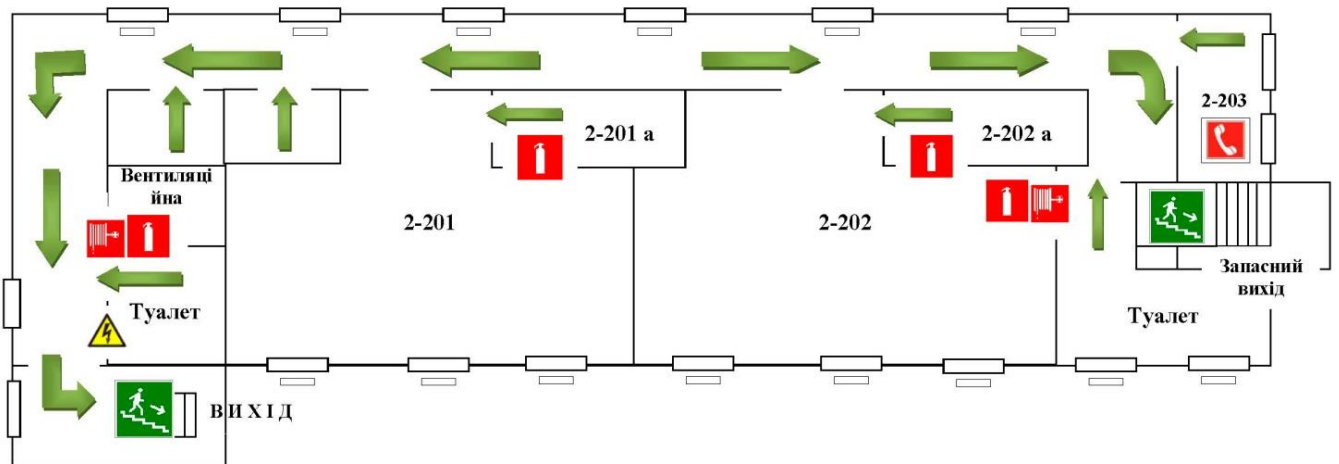
**ПЛАН**  
евакуації співробітників і студентів ЧНУ ім. Петра Могили корпус № 2, 1-й поверх



УМОВНІ ПОЗНАЧКИ:

- пожежний кран;
- вогнегасник;
- телефон;
- евакуаційний вихід;
- електрощит;
- шлях евакуації;
- кнопка оповісника

**ПЛАН**  
евакуації співробітників і студентів ЧНУ ім. Петра Могили корпус № 2, 2-й поверх

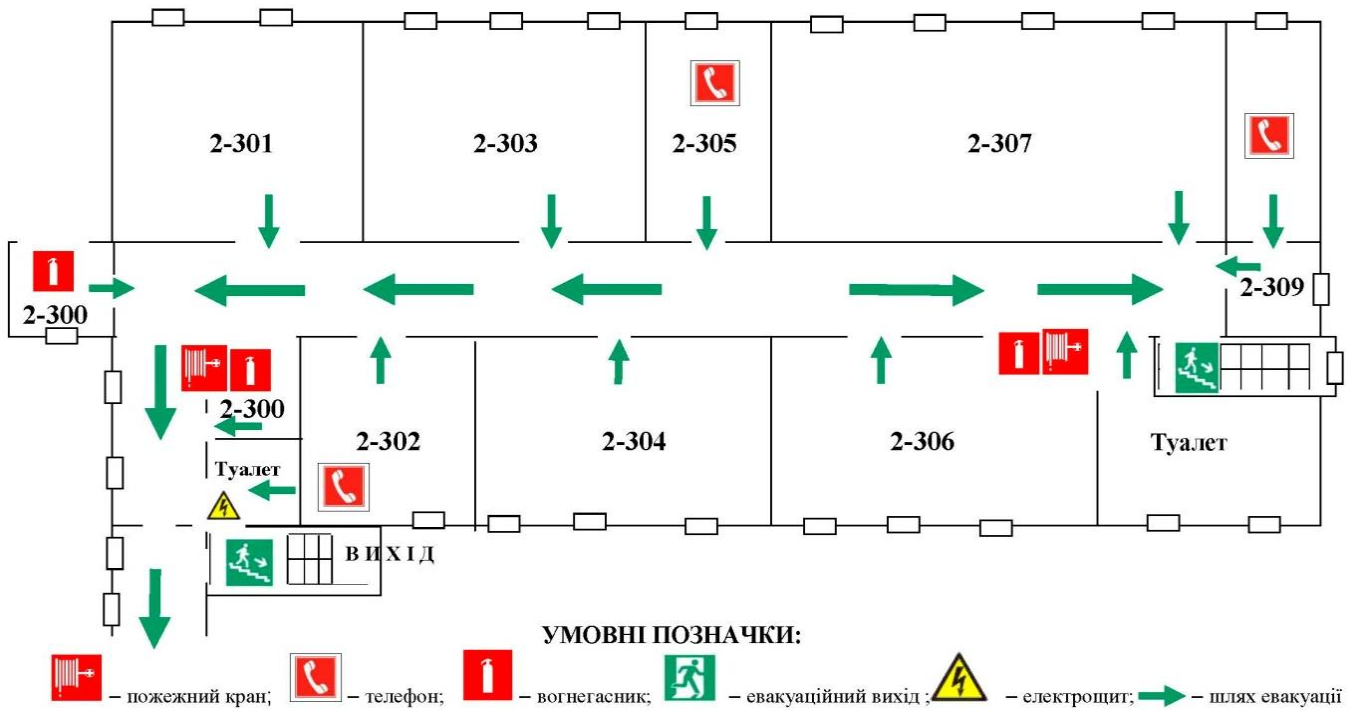


УМОВНІ ПОЗНАЧКИ:

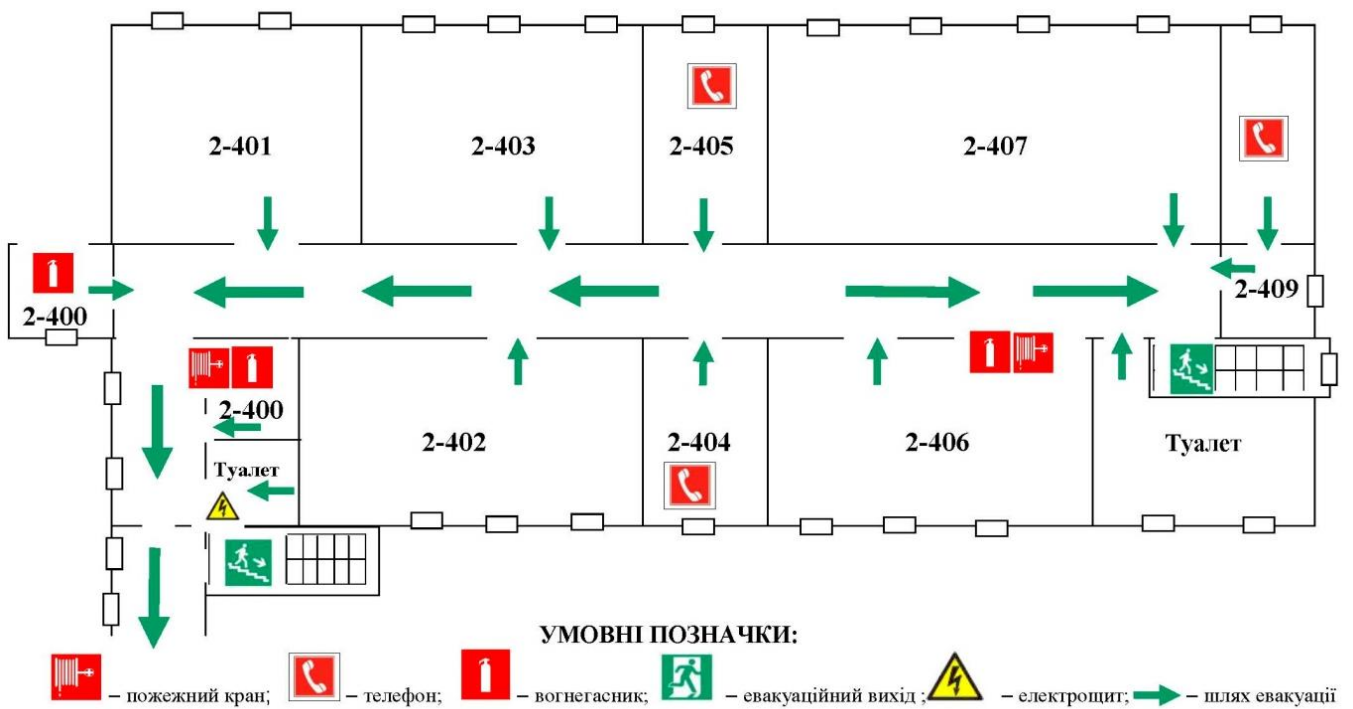
- пожежний кран;
- вогнегасник;
- телефон;
- евакуаційний вихід;
- електрощит;
- шлях евакуації.



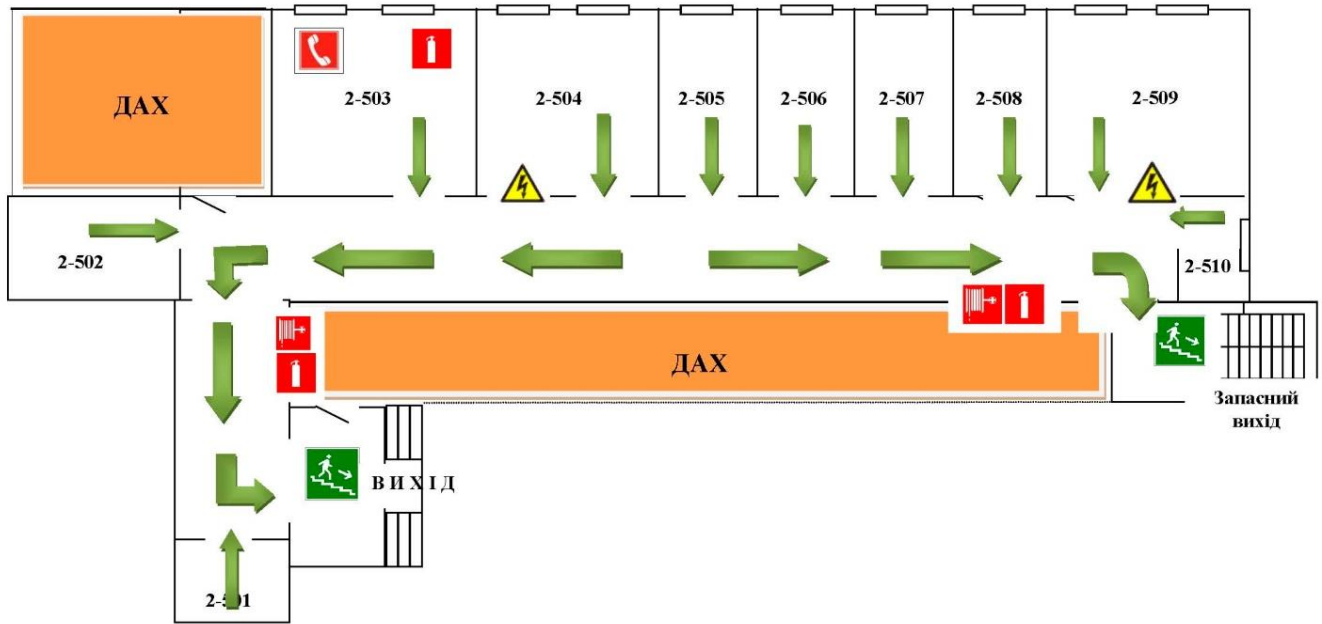
**ПЛАН**  
 евакуації співробітників і студентів ЧНУ ім. Петра Могили корпус № 2, 3-й поверх



**ПЛАН**  
 евакуації співробітників і студентів ЧНУ ім. Петра Могили корпус № 2, 4-й поверх



**П Л А Н**  
евакуації співробітників і студентів ЧНУ ім. Петра Могили корпус № 2, 5-й поверх



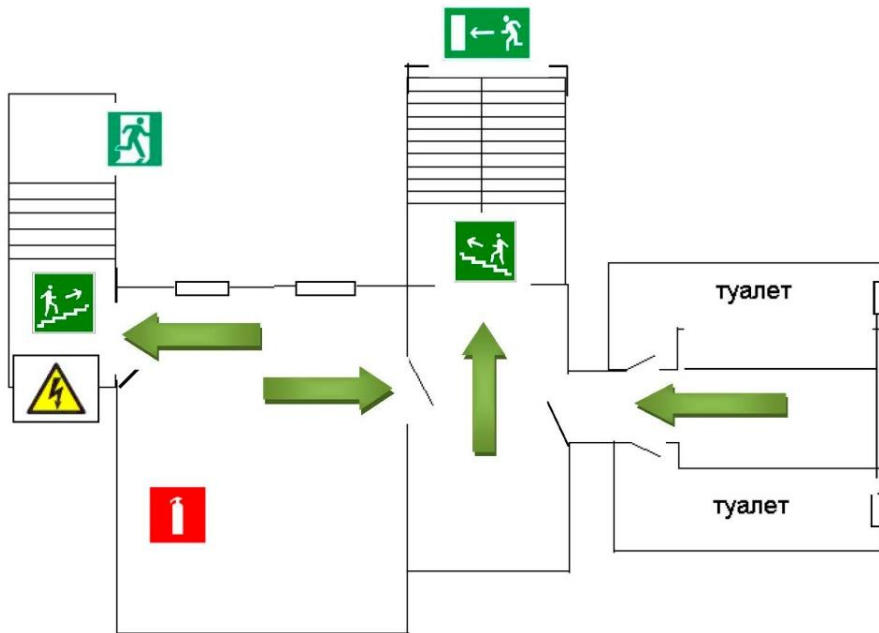
**УМОВНІ ПОЗНАЧКИ:**

-  - пожежний кран;  - вогнегасник;  - телефон;  - евакуаційний вихід;  - електроцит;  - шлях евакуації.

# Корпус 3

## ПЛАН

евакуації співробітників і студентів ЧНУ ім. Петра Могили корпус № 3, цокольний поверх

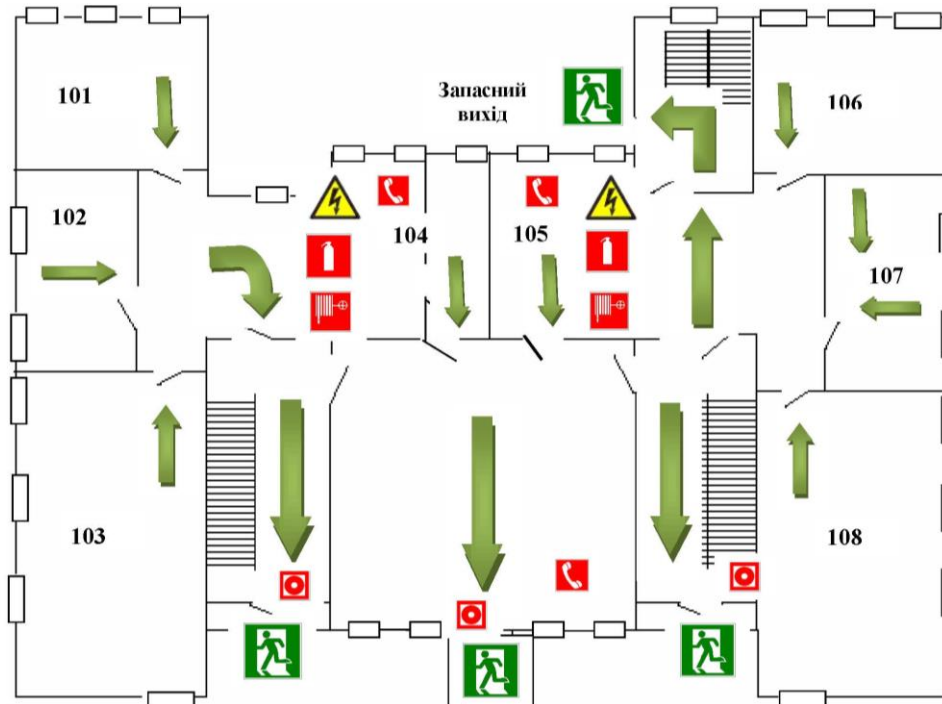


### УМОВНІ ПОЗНАЧКИ:

- пожежний кран; - вогнегасник; - телефон; - евакуаційний вихід; - електрощит; - шлях евакуації.

## ПЛАН

евакуації співробітників і студентів ЧНУ ім. Петра Могили Клініка університетська, 1-й поверх

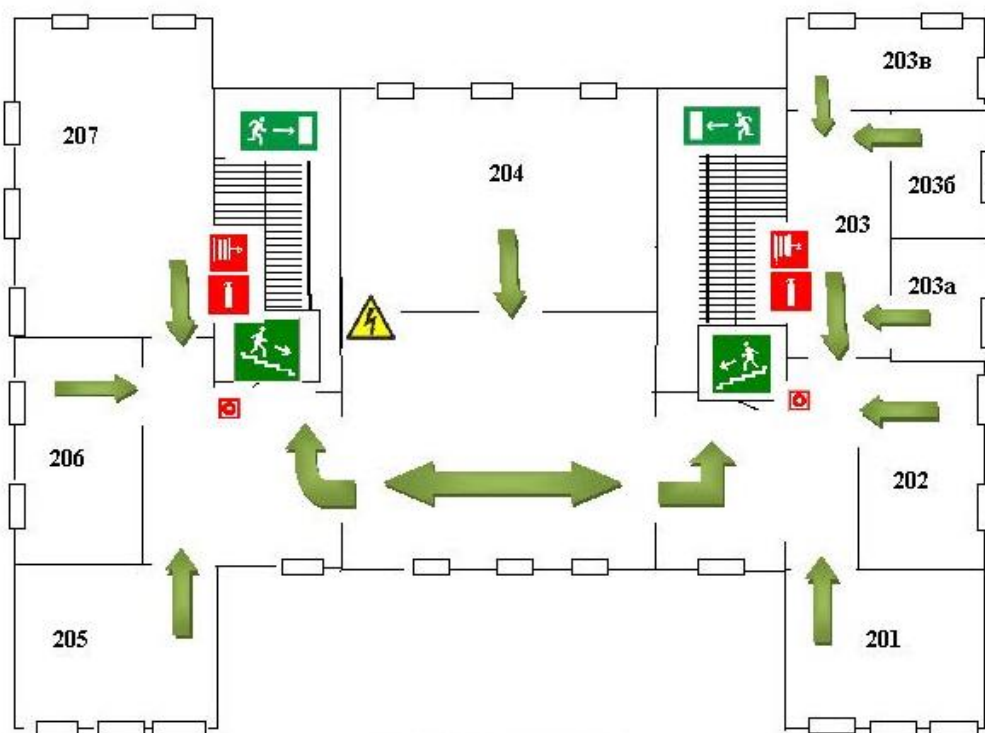


### УМОВНІ ПОЗНАЧКИ:

- пожежний кран; - вогнегасник; - телефон; - евакуаційний вихід; - електрощит; - шлях евакуації; - кнопка оповіщувача.

## ПЛАН

евакуації співробітників і студентів ЧНУ ім. Петра Могили Клініка університетська, 2-й поверх

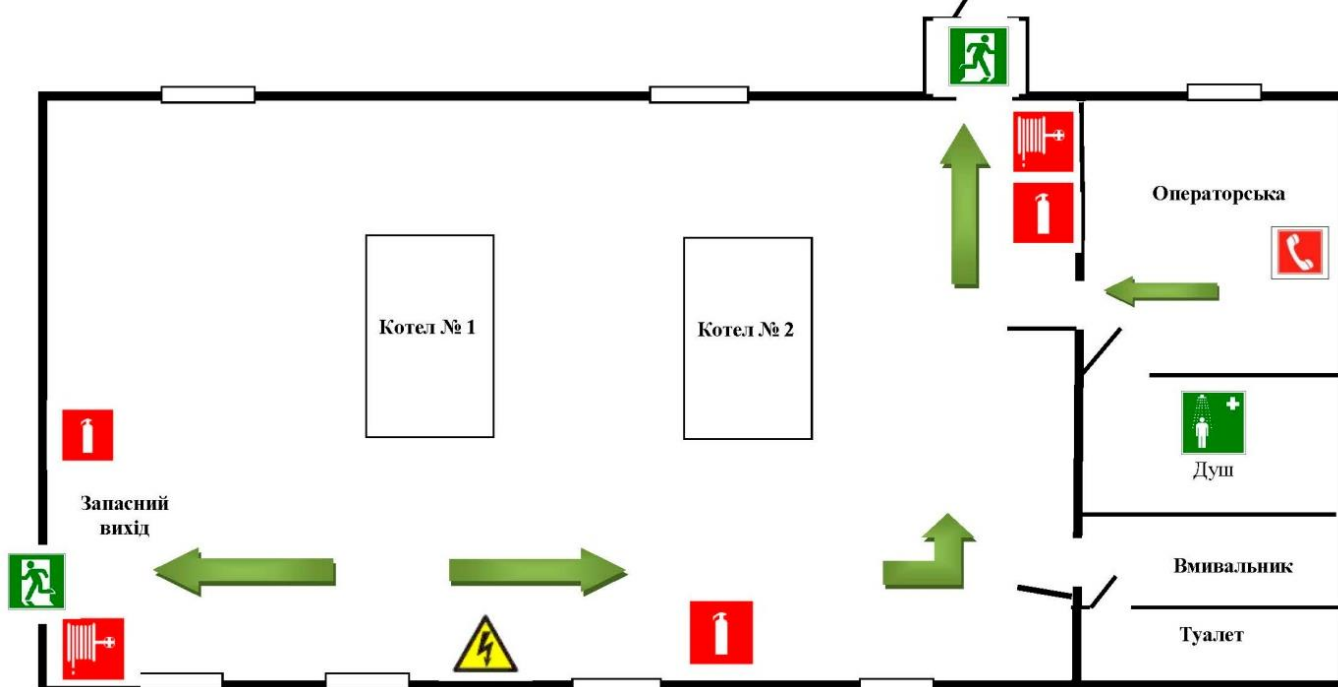


УМОВНІ ПОЗНАЧКИ:

- пожежний кран; - вогнегасник; - телефон; - евакуаційний вихід; - електроштит; - шлях евакуації; - кнопка оповіщувача.

## ПЛАН

евакуації співробітників ЧНУ ім. Петра Могили з котельні



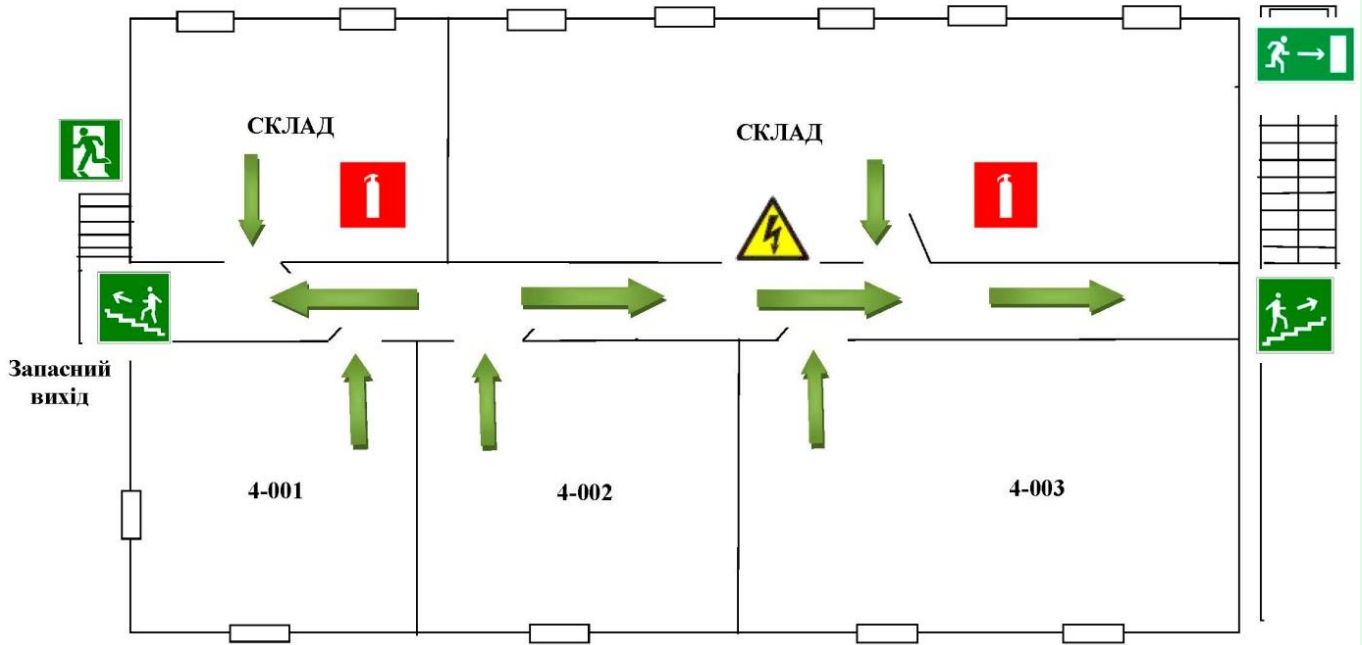
УМОВНІ ПОЗНАЧКИ:

- пожежний кран; - вогнегасник; - телефон; - евакуаційний вихід; - електроштит; - шлях евакуації.

# Корпус 4

## ПЛАН

евакуації співробітників і студентів ЧНУ ім. Петра Могили корпус № 4, цокольний поверх

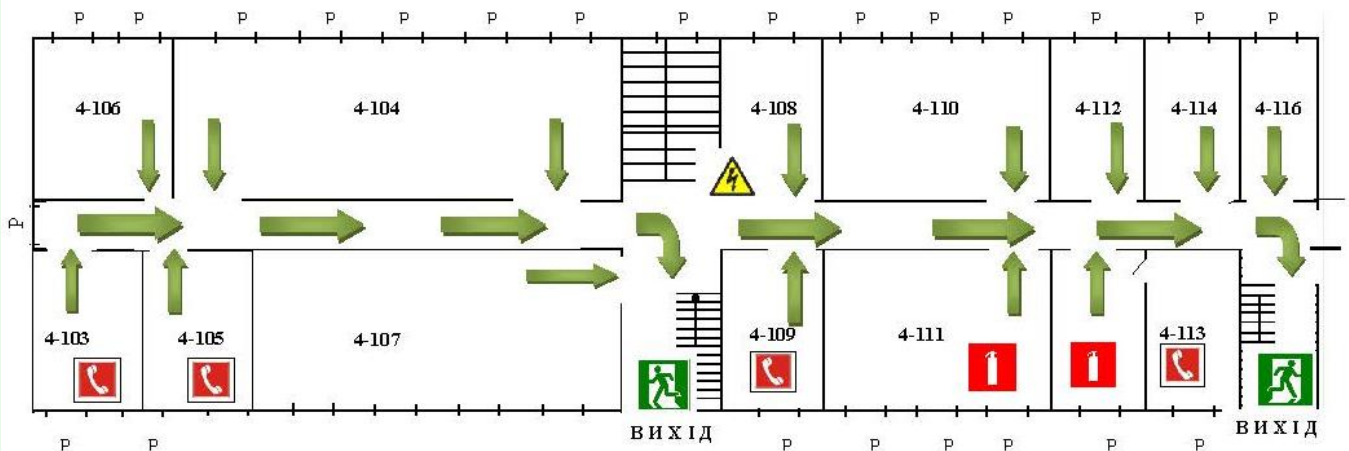


### УМОВНІ ПОЗНАЧКИ:

- пожежний кран;
- вогнегасник;
- телефон;
- евакуаційний вихід;
- електроштит;
- шлях евакуації.

## ПЛАН

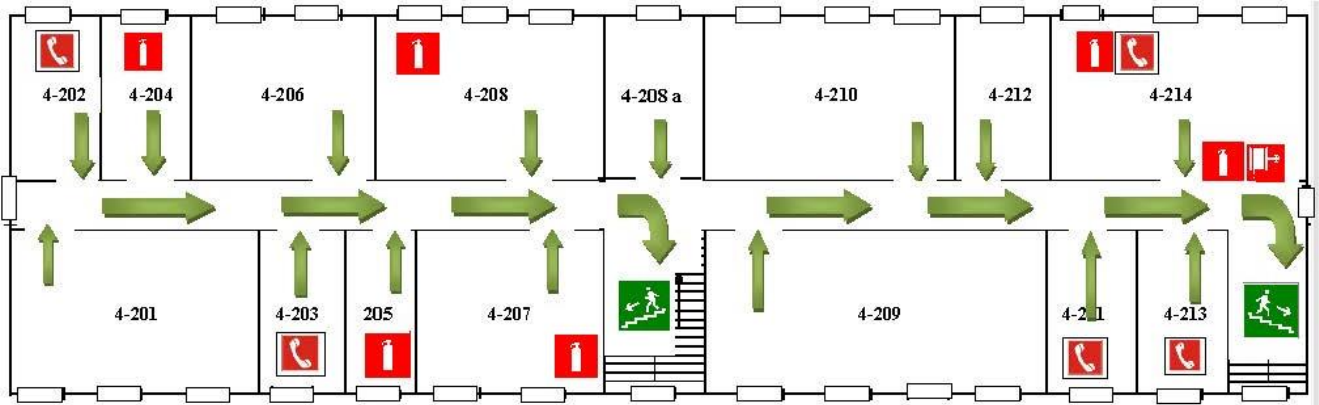
евакуації співробітників і студентів ЧНУ ім. Петра Могили корпус № 4, 1-й поверх



### УМОВНІ ПОЗНАЧКИ:

- пожежний кран;
- вогнегасник;
- телефон;
- евакуаційний вихід;
- електроштит;
- шлях евакуації.

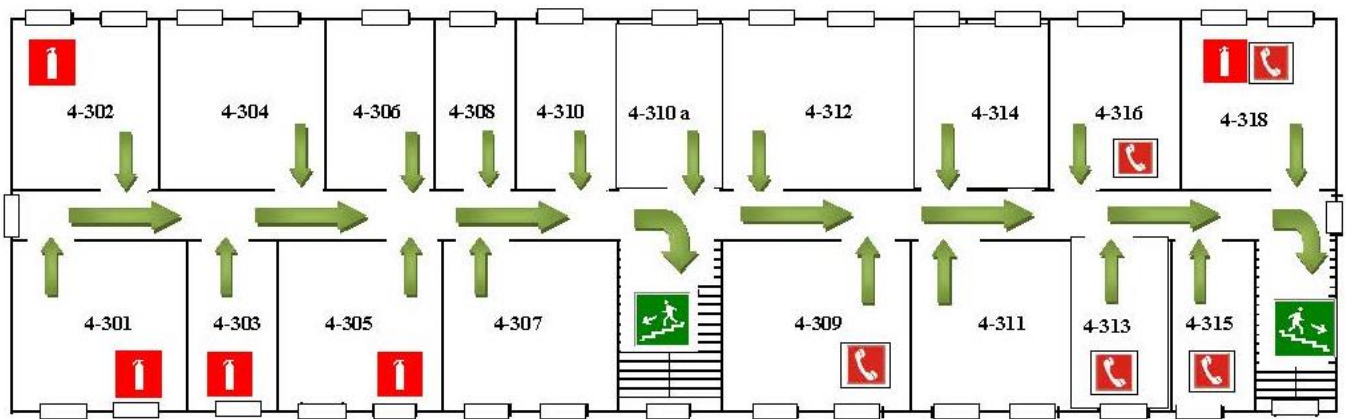
**ПЛАН**  
 евакуації співробітників і студентів ЧНУ ім. Петра Могили корпус № 4, 2-й поверх



УМОВНІ ПОЗНАЧКИ:

-  - пожежний кран; 
  - вогнегасник; 
  - телефон; 
  - евакуаційний вихід; 
  - електрощит; 
  - шлях евакуації.

**ПЛАН**  
 евакуації співробітників і студентів ЧНУ ім. Петра Могили корпус № 4, 3-й поверх

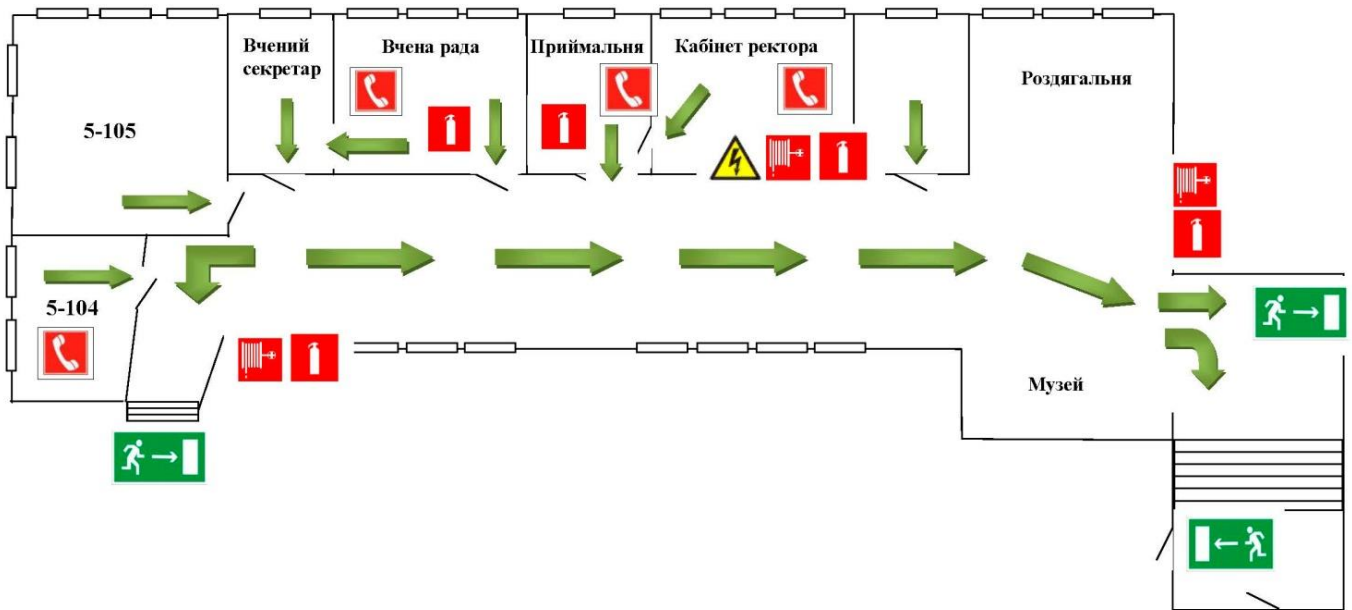


УМОВНІ ПОЗНАЧКИ:

-  - пожежний кран; 
  - вогнегасник; 
  - телефон; 
  - евакуаційний вихід; 
  - електрощит; 
  - шлях евакуації.

# Корпус 5

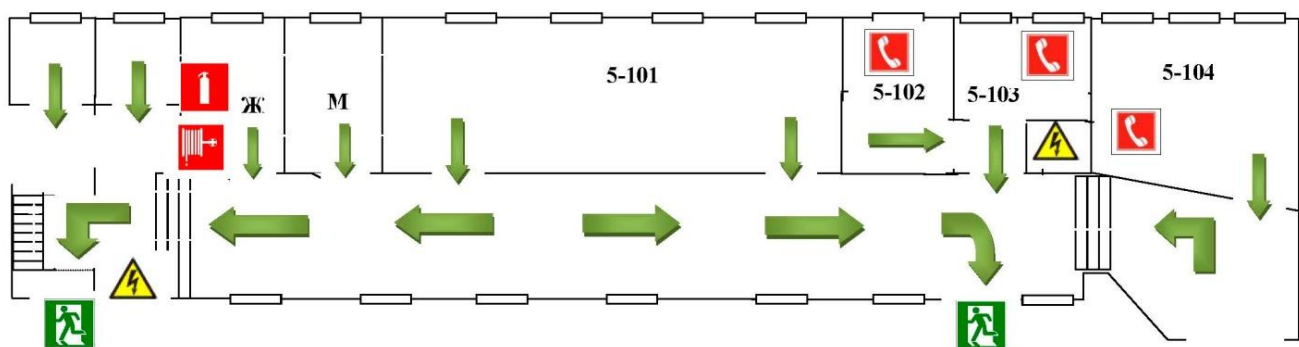
## ПЛАН евакуації співробітників і студентів ЧНУ ім. Петра Могили корпус № 5



### УМОВНІ ПОЗНАЧКИ:

 - пожежний кран;  - вогнегасник;  - телефон;  - евакуаційний вихід;  - електроцит;  - шлях евакуації.

## ПЛАН евакуації співробітників і студентів ЧНУ ім. Петра Могили корпус № 5



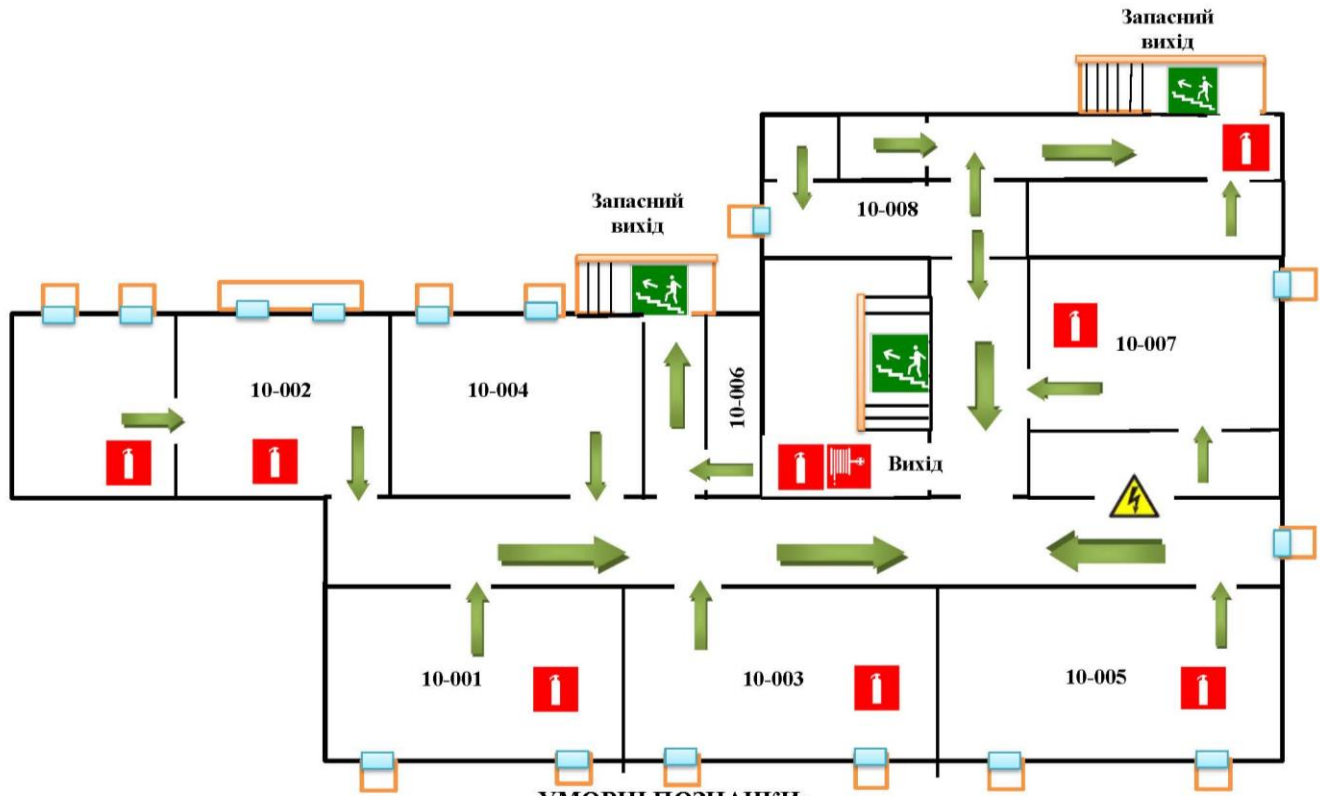
### УМОВНІ ПОЗНАЧКИ:

 - пожежний кран;  - вогнегасник;  - телефон;  - евакуаційний вихід;  - електроцит;  - шлях евакуації.

# Корпус 10

## ПЛАН

евакуації співробітників і студентів ЧНУ ім. Петра Могили корпус № 10, цокольний поверх

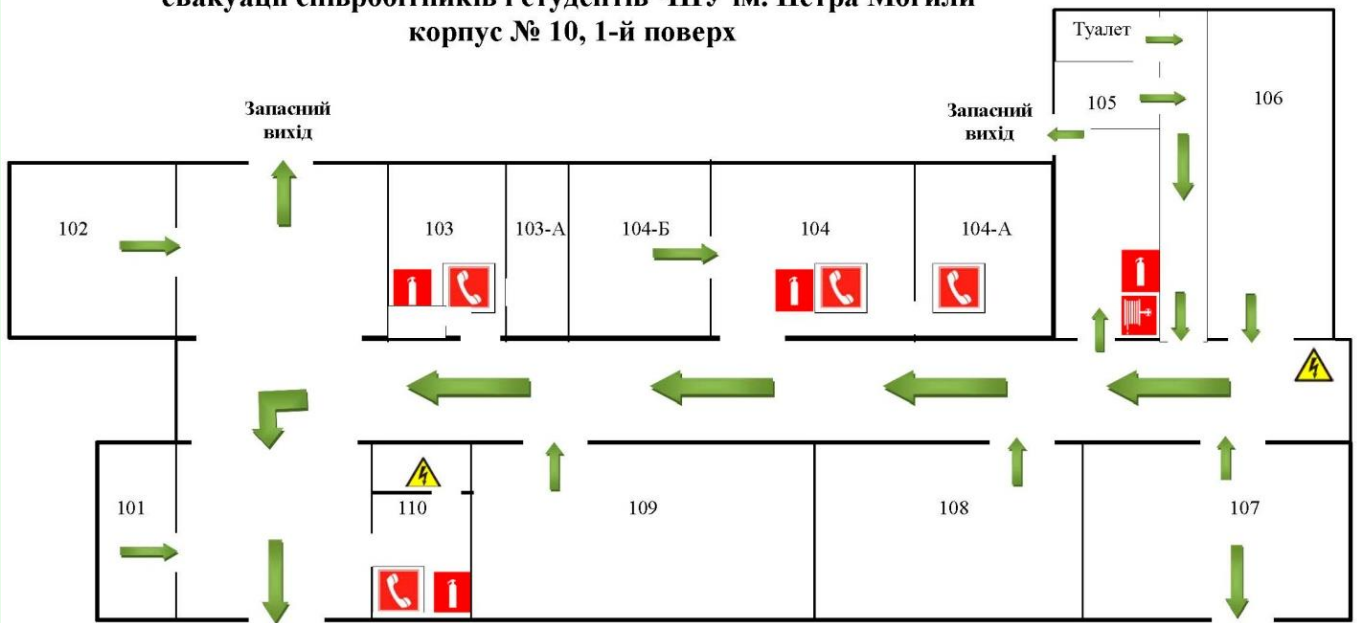


### УМОВНІ ПОЗНАЧКИ:

- пожежний кран;
- вогнегасник;
- телефон;
- евакуаційний вихід;
- електроцит;
- шлях евакуації.
- кнопка оповіщувача

## ПЛАН

евакуації співробітників і студентів ЧНУ ім. Петра Могили корпус № 10, 1-й поверх



В И Х І Д

### УМОВНІ ПОЗНАЧКИ:

Запасний вихід

- пожежний кран;
- вогнегасник;
- телефон;
- евакуаційний вихід;
- електроцит;
- шлях евакуації.



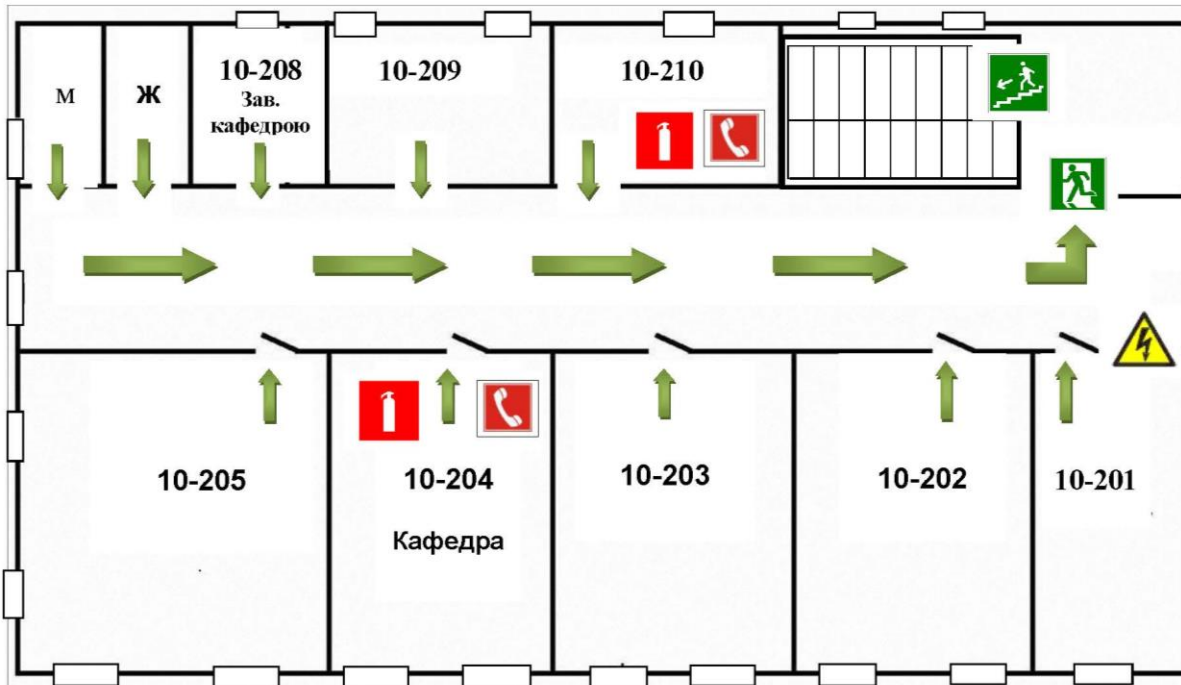
**ПЛАН**  
 евакуації співробітників і студентів ЧНУ ім. Петра Могили  
 корпус № 10, 2-й поверх



УМОВНІ ПОЗНАЧКИ:

- пожежний кран;
- вогнегасник;
- телефон;
- евакуаційний вихід;
- електрощит;
- шлях евакуації.

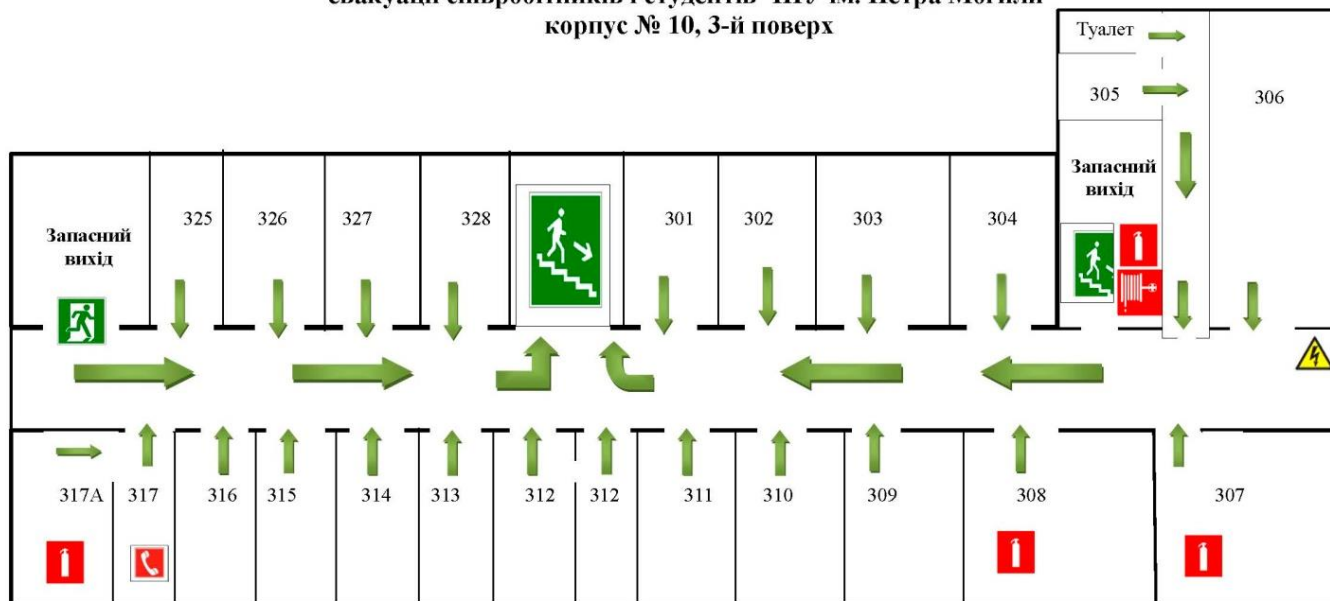
**ПЛАН**  
 евакуації співробітників і студентів ЧНУ ім. Петра Могили корпус № 10, 2-й поверх



УМОВНІ ПОЗНАЧКИ:

- пожежний кран;
- вогнегасник;
- телефон;
- евакуаційний вихід;
- електрощит;
- шлях евакуації.

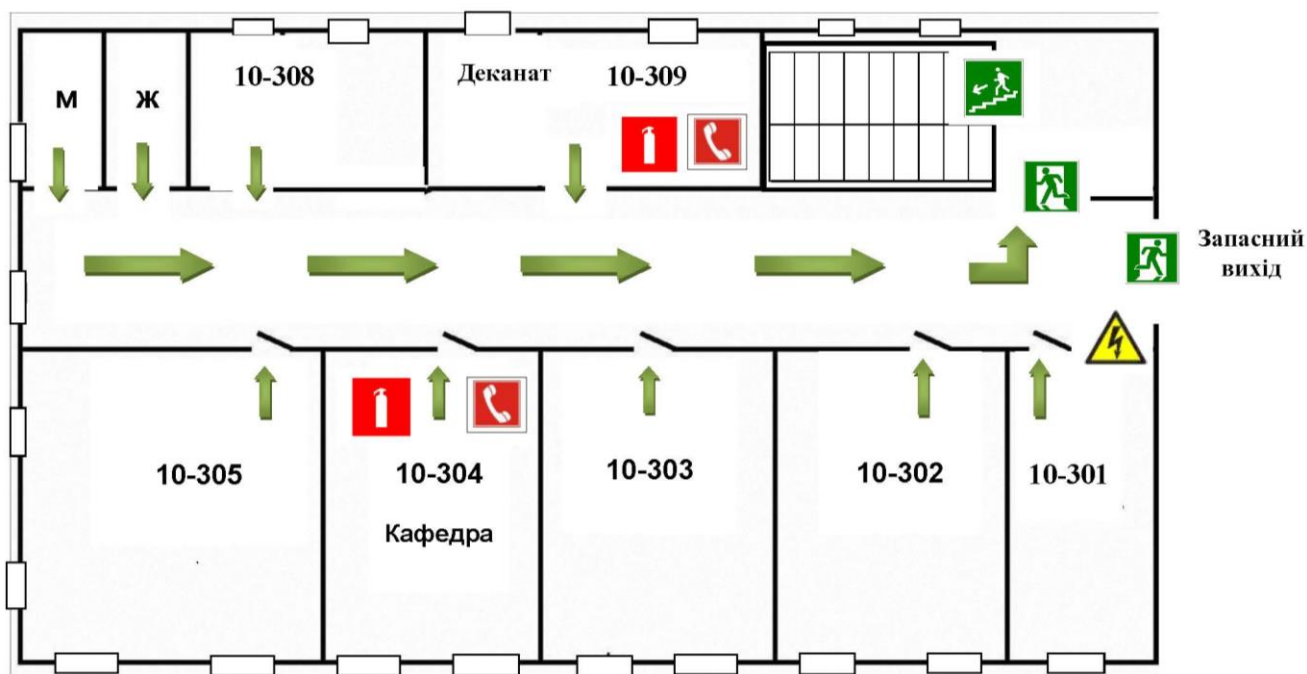
**ПЛАН**  
 евакуації співробітників і студентів ЧНУ ім. Петра Могили  
 корпус № 10, 3-й поверх



УМОВНІ ПОЗНАЧКИ:

- пожежний кран;
- вогнегасник;
- телефон;
- евакуаційний вихід;
- електрощит;
- шлях евакуації.

**ПЛАН**  
 евакуації співробітників і студентів ЧНУ ім. Петра Могили корпус № 10, 3-й поверх



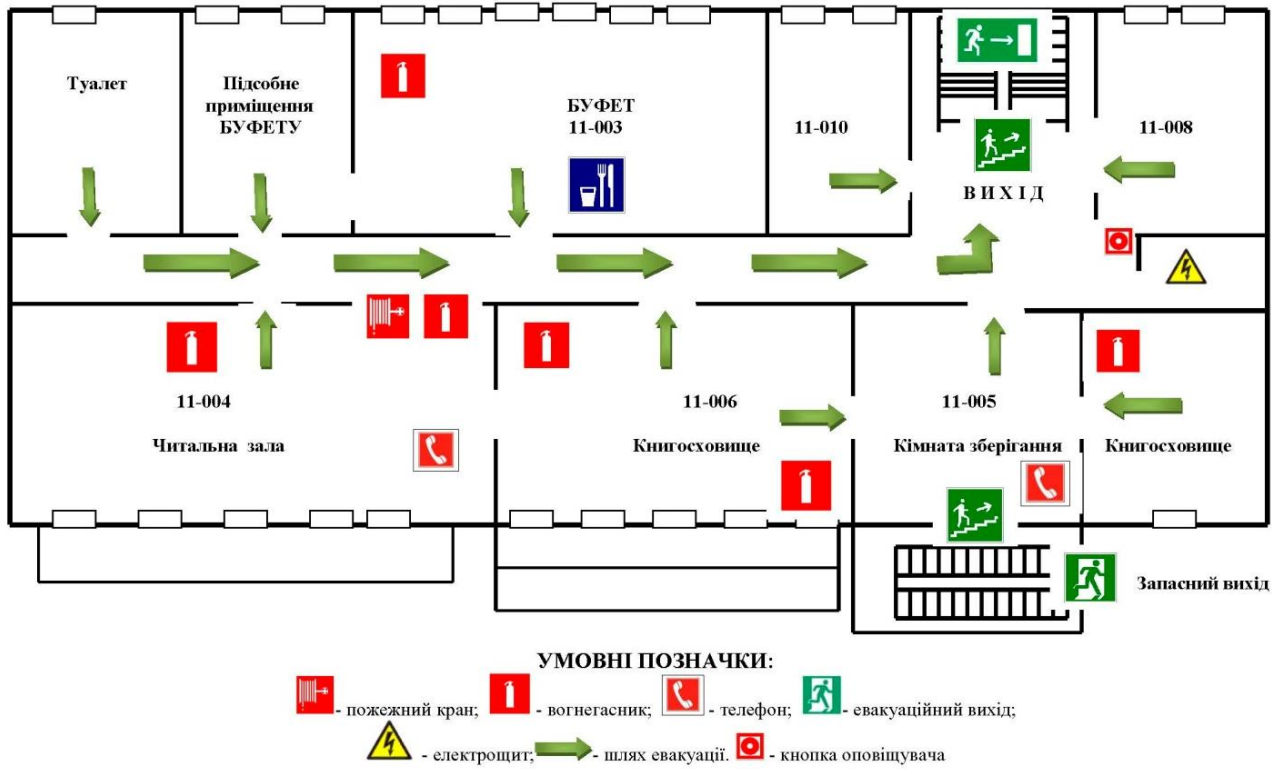
УМОВНІ ПОЗНАЧКИ:

- пожежний кран;
- вогнегасник;
- телефон;
- евакуаційний вихід;
- електрощит;
- шлях евакуації.

# Корпус 11

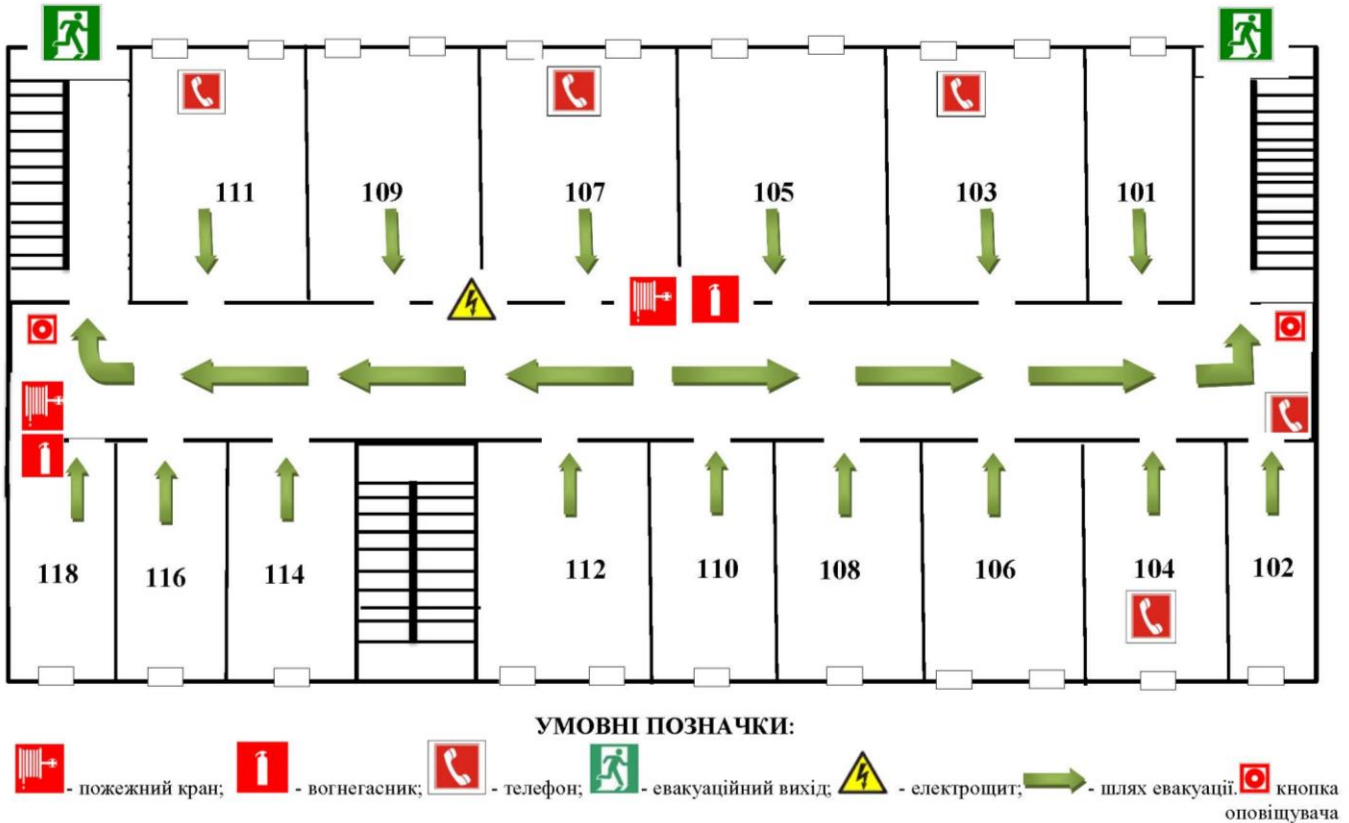
## ПЛАН

евакуації співробітників і студентів ЧНУ ім. Петра Могили корпус № 11, цокольний поверх

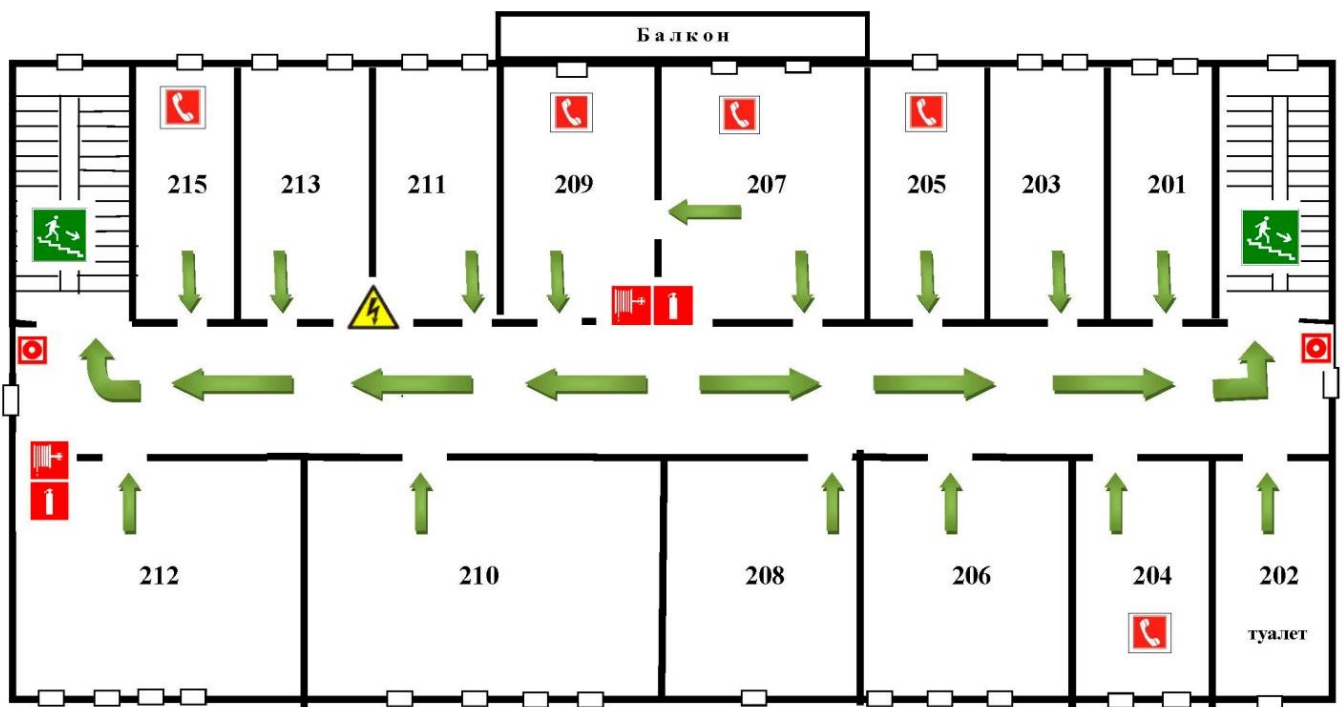


## ПЛАН

евакуації співробітників і студентів ЧНУ ім. Петра Могили корпус № 11, 1-й поверх



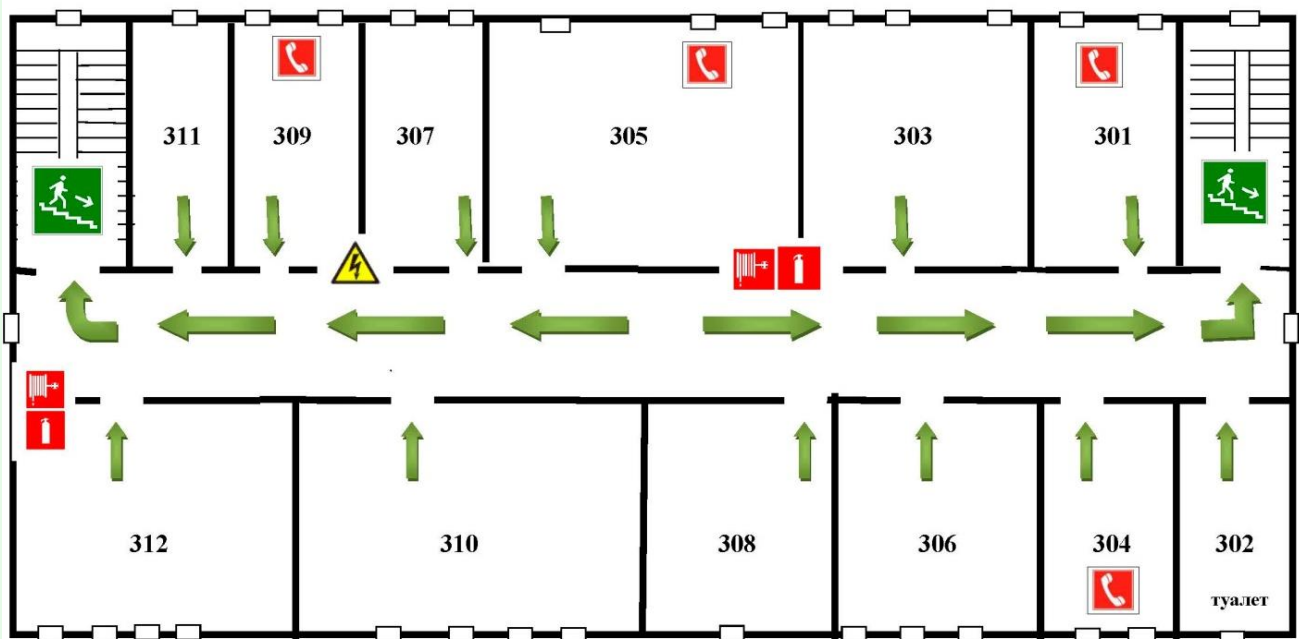
**ПЛАН**  
 евакуації співробітників і студентів ЧНУ ім. Петра Могили корпус № 11, 2-й поверх



УМОВНІ ПОЗНАЧКИ:

- пожежний кран; 
  - вогнегасник; 
  - телефон; 
  - евакуаційний вихід; 
  - електрощит; 
  - шлях евакуації; 
  -кнопка оповіщувача

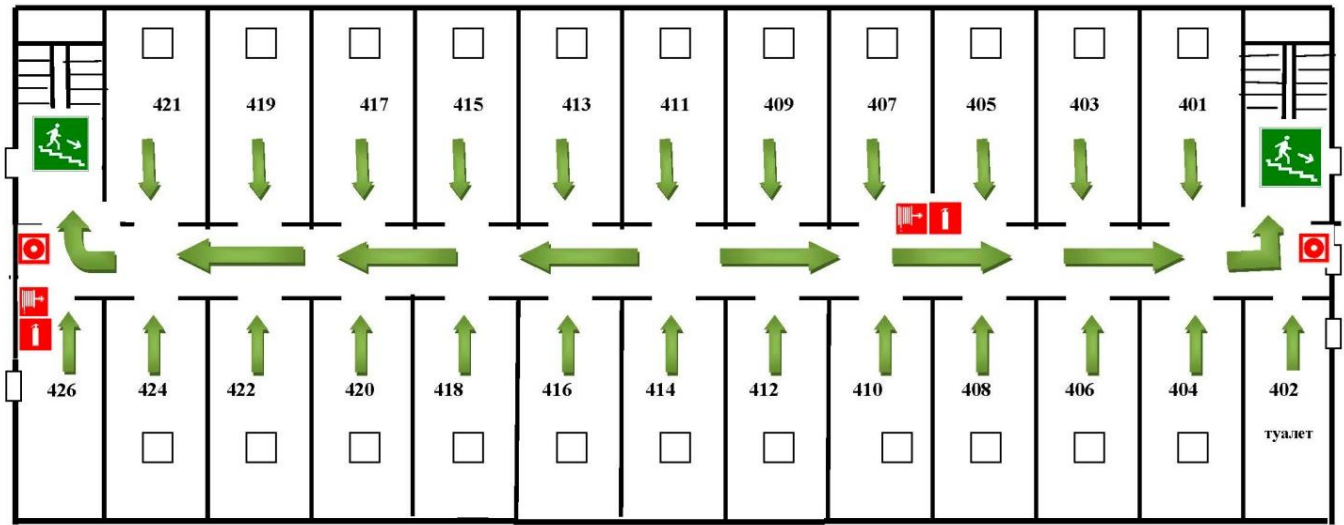
**ПЛАН**  
 евакуації співробітників і студентів ЧНУ ім. Петра Могили корпус № 11, 3-й поверх



УМОВНІ ПОЗНАЧКИ:

- пожежний кран; 
  - вогнегасник; 
  - телефон; 
  - евакуаційний вихід; 
  - електрощит; 
  - шлях евакуації.
- кнопка оповіщувача

**ПЛАН**  
евакуації співробітників і студентів ЧНУ ім. Петра Могили корпус № 11, 4-й поверх



**УМОВНІ ПОЗНАЧКИ:**

-  - пожежний кран;  - вогнегасник;  - телефон;  - евакуаційний вихід;
-  - електрощит;  - шлях евакуації;  - кнопка оповіщувача